



BL

Implantes Bone Level





 **TBR**[®]

Único, como tu sonrisa _____

RESUMEN

GENERALIDADES P 4

IMPLANTES CON CONEXIÓN OCTOGONAL P 11

IMPLANTES INFINITY P 12

IMPLANTES CONNECT P 14

CIRUGÍA Y GESTIÓN DEL TEJIDO GINGIVAL P 16

FASE DE TOMA DE IMPRESIÓN P 18

SOLUCIONES PROTÉSICAS P 20

SOLUCIONES PARA PRÓTESIS CEMENTADA P 22

SOLUCIONES PARA PRÓTESIS ATORNILLADA P 26

SOLUCIONES PARA PRÓTESIS REMOVIBLE P 28

IMPLANTES CON CONEXIÓN CONO MORSE P 31

IMPLANTES M P 32

CIRUGÍA Y GESTIÓN DEL TEJIDO GINGIVAL P 34

FASE DE TOMA DE IMPRESIÓN P 36

SOLUCIONES PROTÉSICAS P 38

SOLUCIONES PARA PRÓTESIS CEMENTADA P 40

SOLUCIONES PARA PRÓTESIS ATORNILLADA P 42

SOLUCIONES PARA PRÓTESIS REMOVIBLE P 44

IMPLANTES CORTOS P 47

IMPLANTES BABY M Y BABY 8 P 48

INSTRUMENTOS Y ACCESORIOS P 51

PARA CADA PACIENTE...

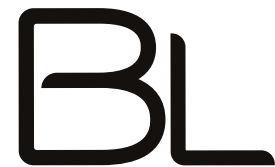
La selección de la técnica de implante, única para cada usuario, debe **responder a la situación clínica a tratar.**



Por lo tanto TBR ofrece diferentes líneas de implantes no sólo para **facilitar la práctica diaria de la implantología,** sino especialmente, para **satisfacer las necesidades periodontales.**



TISSUE LEVEL



BONE LEVEL



... UNA SOLUCIÓN DE IMPLANTE.

IMPLANTES 1 FASE - SOFT TISSUE LEVEL

La tecnología de los implantes con cuello de zirconio Y-TZP ha demostrado ser una barrera real estética antibacteriana.

IMPLANTES 2 FASES - BONE LEVEL

El ajuste perfecto pilar / implante en Platform Switching aporta un nuevo espacio biológico para una mejor estabilidad de los tejidos.

IMPLANTES CON CONEXIÓN CONO MORSE

Un doble cono morse a 4° genera sellado preciso y comprobado.

IMPLANTES CON CONEXIÓN OCTOGONAL INTERNA

Una conexión plana con 8 lados ofrece la máxima libertad para sus restauraciones protésicas.

IMPLANTES CORTOS [BABY]

De diámetro reducido a 2,5 mm permite su uso en espacios interdentaes estrechos.

IMPLANTES BABY



PARA CADA PACIENTE...

En la primera etapa del tratamiento implantológico, el diseño del proyecto de Prótesis proporcionará las especificaciones de la rehabilitación del implante.

Esto es fundamental para una **restauración y un resultado estético** compatible con las expectativas del paciente.

La comunicación entre los diferentes profesionales del tratamiento (**médico, laboratorio dental, asistentes**) es esencial para lograr el objetivo deseado.

¿Qué tipo de Prótesis elegir para la restauración?

Cualquiera que sea su elección, cualquiera que sea el caso a tratar, TBR ofrece **una amplia gama de componentes protésicos de lo más completa.**



... UNA SOLUCIÓN PROTÉSICA.

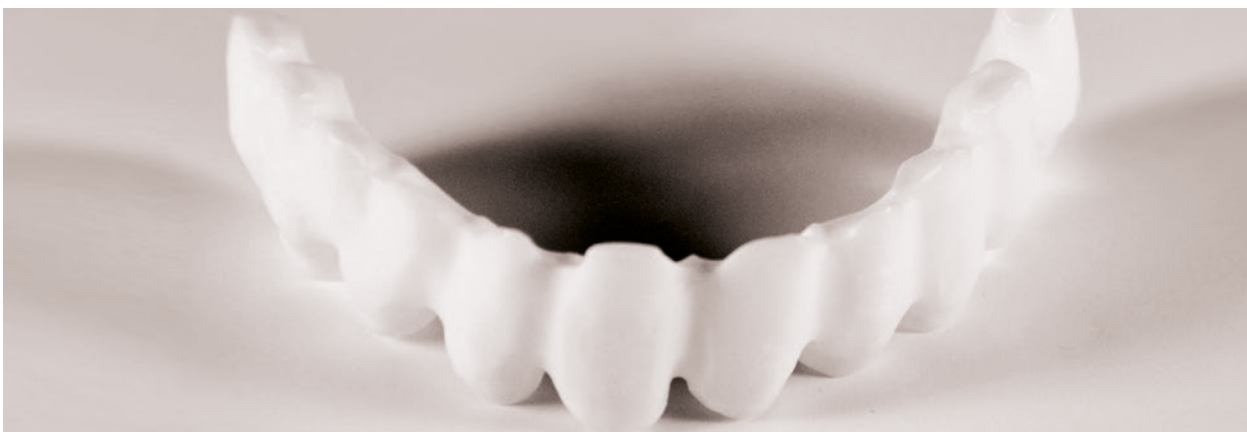
Cementada



Atornillada



Removible



ALGUNAS INDICACIONES...

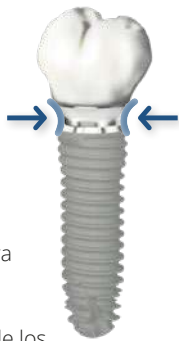
Simplifique su cirugía y su Prótesis!

Los sistemas de implantes y Prótesis TBR tienen una multitud de ventajas y herramientas para simplificar su práctica diaria.

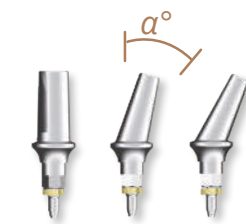
■ Platform switching

💡 Ventajas

- Anillo gingival alrededor del implante
- Estanqueidad perfecta contra ataques de bacterias
- Disminución de los micromovimientos en el infiltrado inflamatorio del hueso crestral periimplantario
- Estética duradera, estabilidad del hueso y la preservación de los tejidos blandos



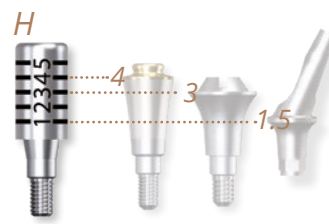
■ Kit de angulación



💡 Consejo de uso

El kit de angulación permite seleccionar fácilmente la angulación apropiada para los casos clínicos a tratar.

■ Selector de hombro



💡 Consejo de uso

El selector de altura de hombro permite medir la altura de la encía disponible.

■ Llave dinamométrica

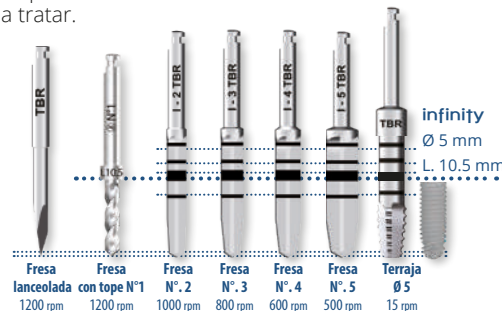
💡 Doble función



■ Secuencia de fresado

💡 Consejo de uso

Los implantes TBR se colocan en un único protocolo de fresado simple.



Plataforma de Implante y Código de colores

Para facilitar la identificación de los componentes que deben de utilizarse, un código de color se integra en todos nuestros sistemas. La referencia de este código es el diámetro de la plataforma del implante, cada plataforma tiene su color propio.



		2	IMPLANTES BONE LEVEL
M	IMPLANTES CON CONEXIÓN CONO MORSE	Ø3.2	Green
		Ø3.9	Grey
		Ø4.7	Blue
8	IMPLANTES CON CONEXIÓN OCTOGONAL	Ø3.5	Green
		Ø4	Grey
		Ø5	Blue

Las familias de componentes protésicos temporales de titanio siguen con el código de colores:

- Tornillo de cicatrización,
- Tornillo de cierre,
- Transfers de impresión,
- Análogos,



... PARA UNA MEJOR ORIENTACIÓN.

Embalaje y textos

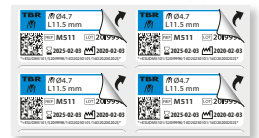
Cada producto está revisado y embalado individualmente en un ambiente ultra-limpio. Usted y todos los usuarios de TBR esperan de su fabricante un producto cuyo origen y calidad estén garantizados. Todos nuestros productos, estériles o no estériles, tienen la marca CE y por lo tanto cumplen con los requisitos reglamentarios para cualquier dispositivo médico.



Implante

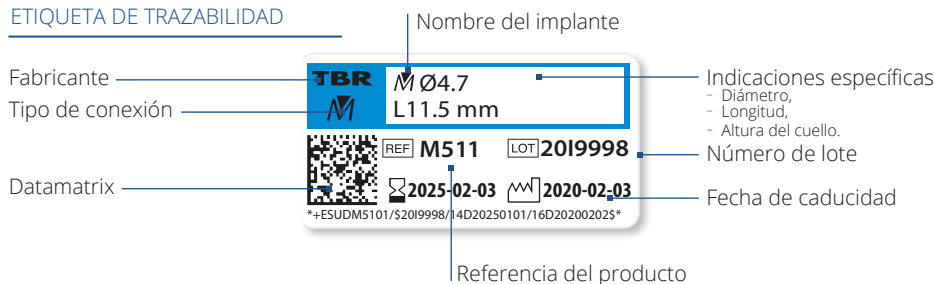
EMBALAJE DE UN IMPLANTE ESTÉRIL

DOBLE BLISTER ESTÉRIL CON TUBO Y TORNILLO DE CIERRE / OBTURACIÓN



El envase contiene 4 etiquetas de trazabilidad extraíbles y reponibles

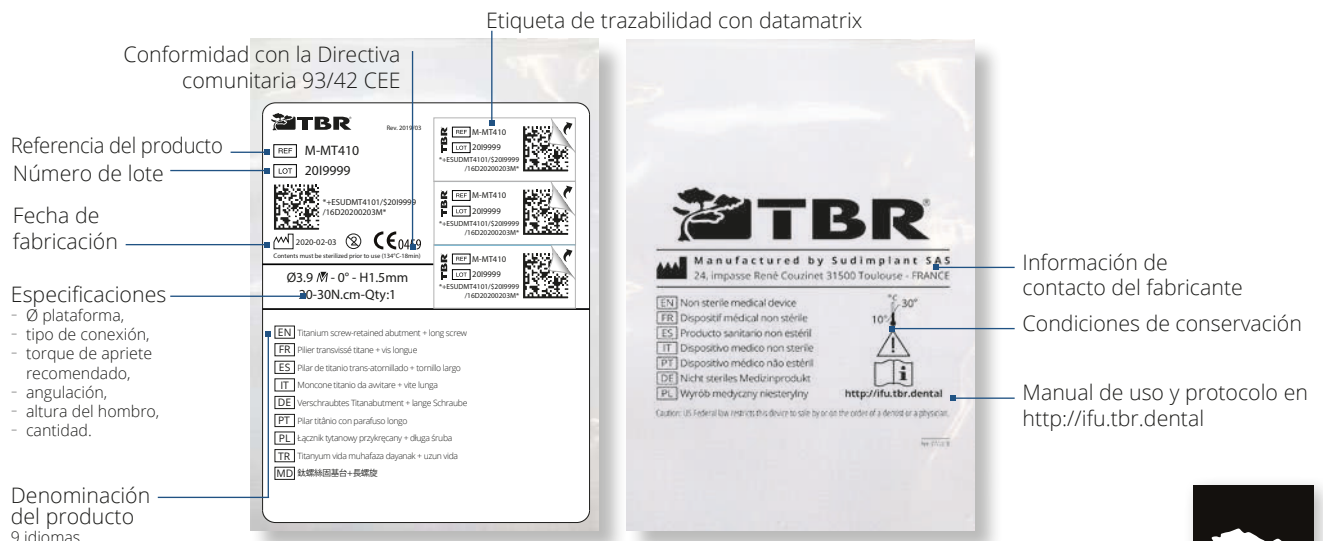
ETIQUETA DE TRAZABILIDAD

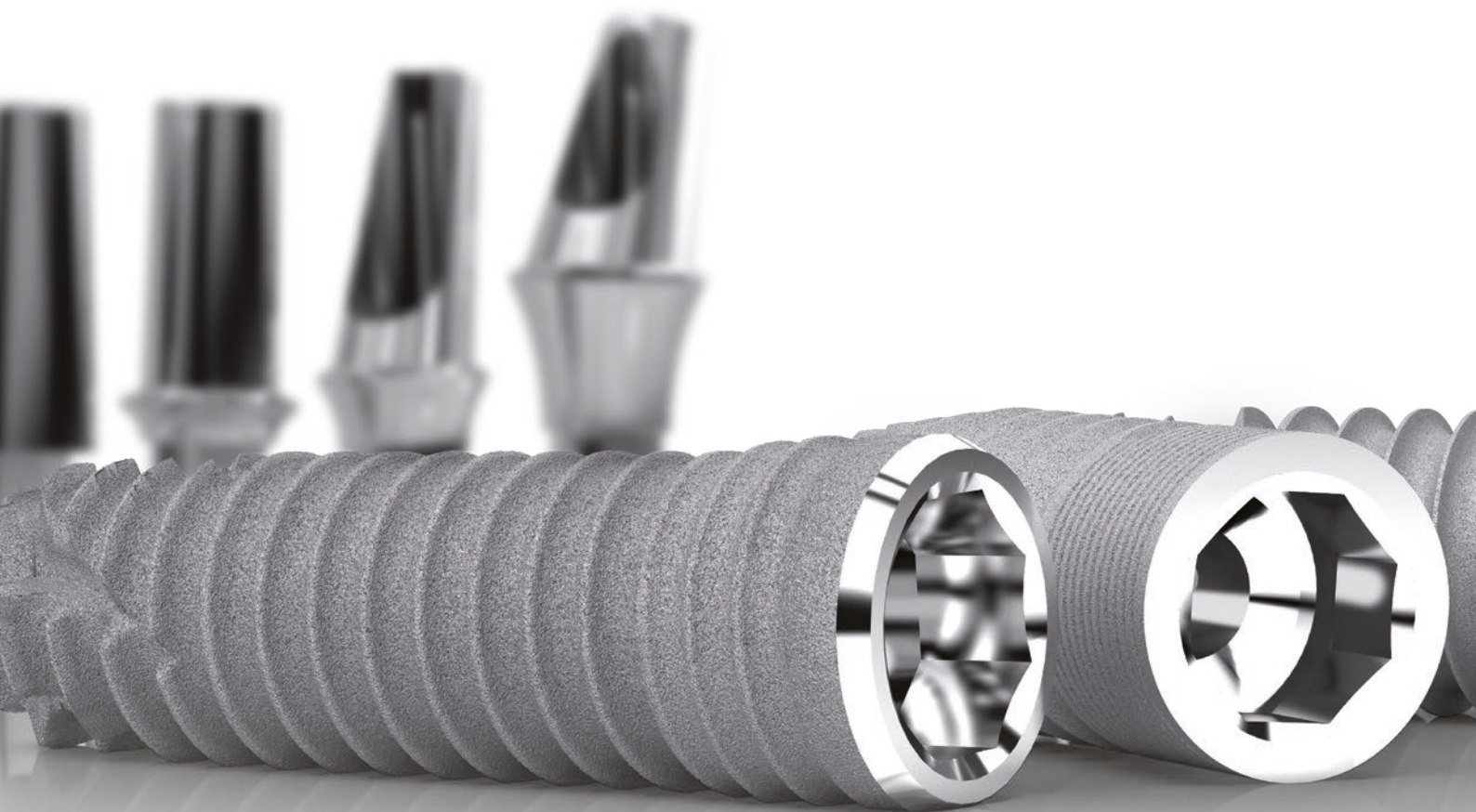


Prótesis

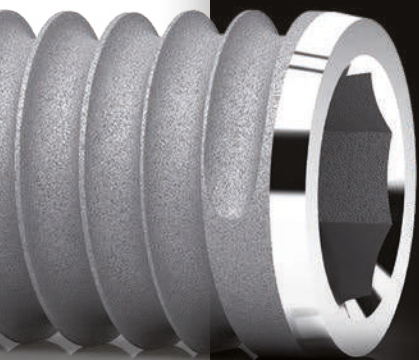
EMBALAJE DE UN COMPONENTE PROTÉSICO NO ESTÉRIL

Bolsa individual equipada con 3 etiquetas removibles y reponibles





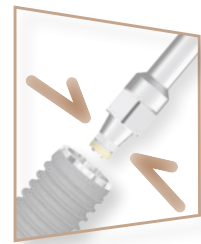
Sistemas de implantes
Conexión 8
Fricción plana &
Octógono interno



infinity

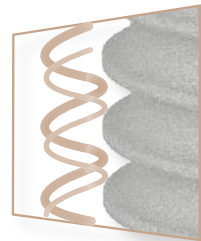
TECNOLOGIA SWISSCLIP

- Sistema de sujeción entre el implante y los mandriles para colocación con contra ángulo o llave dinamométrica
- Colocación directa con el contra-ángulo o para colocación manual del implante sin contacto digital
- Gran ahorro de tiempo y ofrece alta precisión
- Disponible para los transfers de impresión de técnica directa y para el kit de angulación



ESPIRAS DE PASO DOBLE Y ASINCRÓNICO

- Macroespiras de perfil redondeado autorroscantes
- Prevención de fenómenos de compresión cortical ósea
- Anclaje primario óptimo



MATERIALES

- **Titanio Grado 4** : T60 comercialmente puro
El T60 de titanio comercialmente puro grado 4 cumple con los requisitos de la ISO 5832-2 y los de la American Society for Testing and Materials (ASTM F67 3.7065)

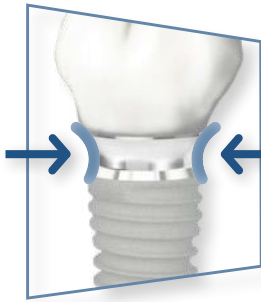


2

IMPLANTES 2 FASES - BONE LEVEL

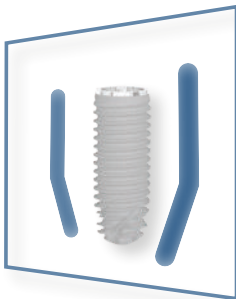
El perfecto ajuste pilar/implante en Platform Switching crea un nuevo espacio biológico para una mejor estabilidad de los tejidos.

PLATFORM SWITCHING



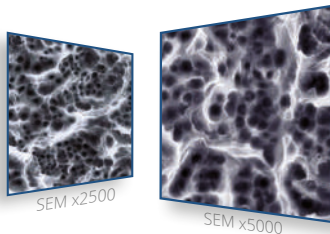
- Anillo gingival alrededor del implante
- Estanqueidad perfecta contra ataques de bacterias
- Disminución de los micromovimientos en el infiltrado inflamatorio del hueso crestral periimplantario
- Estética duradera, estabilidad del hueso y preservación de los tejidos blandos

BIOFORMA CCS



- Ápice cruciforme cónico que tiene un diámetro amplio de las roscas
- Cuerpo cilíndrico que proporciona un estrecho contacto óseo
- Cuello esférico rematado en bisel con el fin de preservar la cresta ósea
- Óptima estabilidad primaria y seguridad de la inserción

SUPERFICIE



Los implantes incorporan un tratamiento de arenado y grabado con ácido fluorhídrico de la superficie, que favorece el proceso de oseointegración.

ÁPICE ATRAUMÁTICO

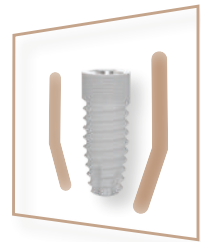


- Ápice con convexidad atraumática
- Ideal para elevación de seno
- Garra autorroscante

Connect

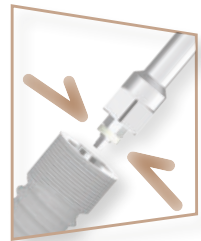
BIOFORMA CC

- Ápice cruciforme cónico autorroscante
- Cuerpo cilíndrico que proporciona un estrecho contacto óseo
- Óptima estabilidad primaria y seguridad de la inserción



TECNOLOGIA SWISSCLIP

- Sistema de sujeción entre el implante y los mandriles para colocación con contraángulo o llave dinamométrica
- Colocación directa con el contraángulo o para colocación manual del implante sin contacto digital
- Gran ahorro de tiempo y ofrece una alta precisión
- Disponible para los transfers de impresión de técnica directa y para el kit de angulación



MATERIALES

- **Titanio Grado 4** : T60 comercialmente puro
El T60 de titanio comercialmente puro grado 4 cumple con los requisitos de la ISO 5832-2 y los de la American Society for Testing and Materials (ASTM F67 3.7065)



2

IMPLANTES 2 FASES - BONE LEVEL

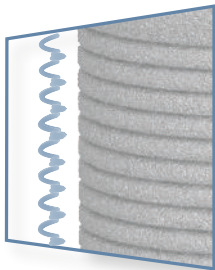
El perfecto ajuste pilar/implante en Platform Switching crea un nuevo espacio biológico para una mejor estabilidad de los tejidos.

PLATFORM SWITCHING



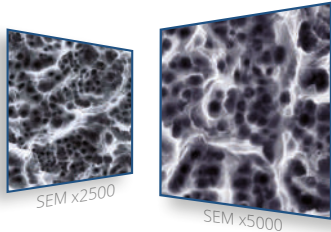
- Anillo gingival alrededor del implante
- Estanqueidad perfecta contra ataques de bacterias
- Disminución de los micromovimientos en el infiltrado inflamatorio del hueso crestral periimplantario
- Estética duradera, estabilidad del hueso y preservación de los tejidos blandos

CUELLO CON MICROESPIRAS



- Limita la influencia de los micromovimientos
- Reduce drásticamente el infiltrado inflamatorio en hueso crestral peri-implantario preservando la cresta osea
- Mejor vascularización del sitio protegiendo así los tejidos periodontales peri-implantarios

SUPERFICIE



Los implantes incorporan un tratamiento de arenado y grabado con ácido fluorhídrico de la superficie, que favorece el proceso de oseointegración.

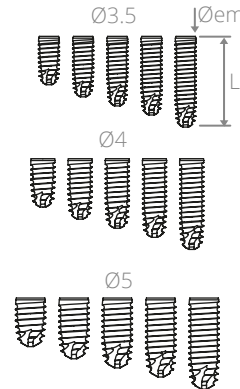
ÁPICE ATRAUMÁTICO



- Ápice con convexidad atraumática
- Ideal para elevación de seno
- Garra autorroscante

■ Implante dental gama 8 - Familia: infinity

Diámetro (mm) / Longitud (mm)	Plataforma Ø3.5 mm	Plataforma Ø4 mm	Plataforma Ø5 mm	Vista
8 mm	I308	I408	I508	
10.5 mm	I310	I410	I510	
11.5 mm	I311	I411	I511	
13 mm	I313	I413	I513	
15.5 mm	I315	I415	I515	



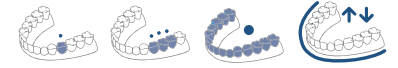
Esquema técnico

Øem: Diámetro de emergencia
L: Longitud

Colocación
45 N.cm

Entregado con un tornillo de cierre

Uso

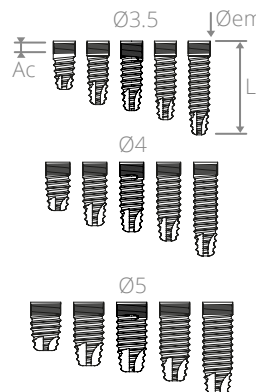


Código de colores

● Ø3.5 ● Ø4 ● Ø5

■ Implante dental gama 8 - Familia: Connect

Diámetro (mm) / Longitud (mm)	Plataforma Ø3.5 mm	Plataforma Ø4 mm	Plataforma Ø5 mm	Vista
8 mm	X308	X408	X508	
10.5 mm	X310	X410	X510	
11.5 mm	X311	X411	X511	
13 mm	X313	X413	X513	
15.5 mm	X315	X415	X515	



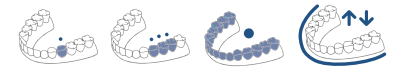
Esquema técnico

Øem: Diámetro de emergencia
Ac: Altura del cuello microespirado 2 mm
L: Longitud

Colocación
45 N.cm

Entregado con un tornillo de cierre

Uso



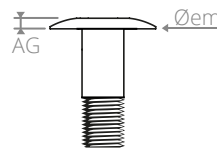
Código de colores

● Ø3.5 ● Ø4 ● Ø5



■ Tornillo de cierre

Ø implante	Øem (mm)	AG (mm)	Referencia	Vista
Ø3.5	Ø3.5	0.5	O-VIO350	
Ø4	Ø4		O-VIO400	
Ø5	Ø5		O-VIO500	



Esquema técnico
Øem: Diámetro de emergencia

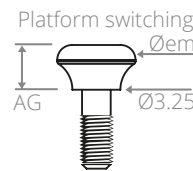
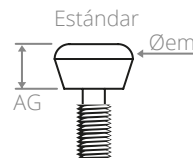
Sujeción manual

Código de colores

● Ø3.5 ● Ø4 ● Ø5

■ Tornillo de cicatrización estándar y platform switching

Ø implante	Øem (mm)	Perfil	AG (mm)	Referencia	Vista
Ø3.5	Ø4.55	ST	3	HO-VT330	
			5	HO-VT350	
			7	HO-VT370	
		PS	3	HO-VTS330	
			5	HO-VTS350	
			7	HO-VTS370	
Ø4	Ø5.3	ST	3	HO-VT430	
			5	HO-VT450	
			7	HO-VT470	
		PS	3	HO-VTS430	
			5	HO-VTS450	
			7	HO-VTS470	
Ø5	Ø6.3	ST	3	HO-VT530	
			5	HO-VT550	
			7	HO-VT570	
		PS	3	HO-VTS530	
			5	HO-VTS550	
			7	HO-VTS570	



Esquema técnico
Øem: Diámetro de emergencia

AG: Altura gingival
ST: Perfil estándar
PS: Perfil platform switching

Sujeción manual

Código de colores

● Ø3.5 ● Ø4 ● Ø5



Consejo de uso

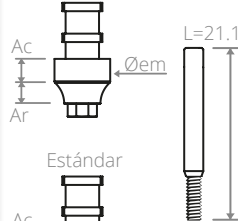
El tornillo de cicatrización de perfil platform switching prepara los tejidos gingivales para recibir un pilar de perfil platform switching.

COMPONENTES PARA LA FASE DE TOMA DE IMPRESIÓN

Transfer - Técnica directa «Pick-up» - Cubeta abierta

Ø implante	Øem (mm)	Ar (mm)	Ac (mm)	Perfil	Referencia	Vista
Ø3.5	Ø4.25			Estándar	O-TD300	
				PS	O-TDS300	
Ø4	Ø5	2	2	Estándar	O-TD400	
				PS	O-TDS400	
Ø5	Ø6			Estándar	O-TD500	
				PS	O-TDS500	

Platform switching



Esquema técnico

Ac: Altura cilíndrica
Øem: Diámetro de emergencia
Ar: Altura radial
PS: Platform switching

Sujeción manual
Entregado con un tornillo
Ref. VTD185

Uso

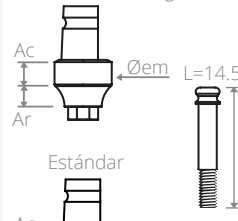
Código de colores

● Ø3.5 ● Ø4 ● Ø5

Transfer - Técnica indirecta «Pop-in» - Cubeta cerrada

Ø implante	Øem (mm)	Ar (mm)	Ac (mm)	Perfil	Referencia	Vista
Ø3.5	Ø4.25			Estándar	O-TI300	
				PS	O-TIS300	
Ø4	Ø5	2	2	Estándar	O-TI400	
				PS	O-TIS400	
Ø5	Ø6			Estándar	O-TI500	
				PS	O-TIS500	

Platform switching



Esquema técnico

Ac: Altura cilíndrica
Øem: Diámetro de emergencia
Ar: Altura radial
PS: Platform switching

Sujeción manual
Entregado con un tornillo
Ref. VT1155

Uso

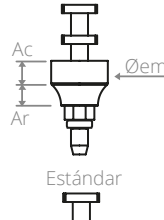
Código de colores

● Ø3.5 ● Ø4 ● Ø5

Transfer - Técnica directa «Swissclip»

Ø implante	Øem (mm)	Ar (mm)	Ac (mm)	Perfil	Referencia	Vista
Ø3.5	Ø4.25			Estándar	O-TDC300	
				PS	O-TDCS300	
Ø4	Ø5	2	2	Estándar	O-TDC400	
				PS	O-TDCS400	
Ø5	Ø6			Estándar	O-TDC500	
				PS	O-TDCS500	

Platform switching



Esquema técnico

Ac: Altura cilíndrica
Øem: Diámetro de emergencia

Ar: Altura radial
PS: Platform switching

Uso

Código de colores

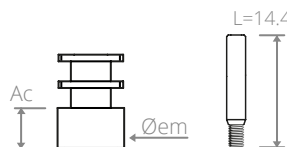
● Ø3.5 ● Ø4 ● Ø5

Consejo de uso

Uso óptimo cuando el eje del implante es recto.

Transfer - Técnica directa para pilar Multi-Unit

Ø implante	Øem (mm)	Ac (mm)	Referencia	Vista
Ø3.5	Ø4.25	3	HO-TDP300	
Ø4	Ø5		TDP400	
Ø5	Ø6		TDP500	



Esquema técnico

Ac: Altura cilíndrica
Øem: Diámetro de emergencia

Sujeción manual
Entregado con un tornillo
Ref. VTD098

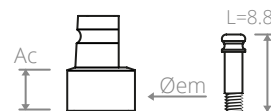
Uso

Código de colores

● Ø3.5 ● Ø4 ● Ø5

Transfer - Técnica indirecta para pilar Multi-Unit

Ø implante	Øem (mm)	Ac (mm)	Referencia	Vista
Ø3.5	Ø4.25	3	HO-TIP300	
Ø4	Ø5		TIP400	
Ø5	Ø6		TIP500	



Esquema técnico

Ac: Altura cilíndrica
Øem: Diámetro de emergencia

Sujeción manual
Entregado con un tornillo
Ref. VT1088

Uso

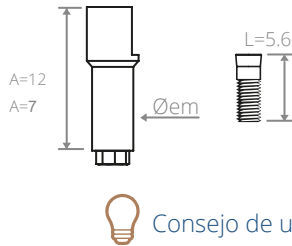
Código de colores

● Ø3.5 ● Ø4 ● Ø5



Scanbody - Transfer digital

Ø implante	Øem (mm)	Referencia	Vista
Ø3.5	Ø3.5	O-SCN000	
Ø4		O-SCN007	
Ø5			



Esquema técnico

A: Altura de la parte PEEK
Øem: Diámetro de emergencia

Sujeción manual
Entregado con un tornillo Ref. VIM052

Especial CAD / CAM

Uso

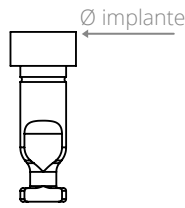


Para todas las restauraciones sobre multi-unit pilares, utilizan los scan bodies anillo de PEEK previstos para ello (Prótesis P36).

Consejo de uso

Análogo del implante

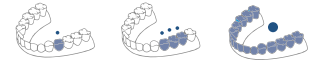
Ø implante	Referencia	Vista
Ø3.5	O-RU300	
Ø4	O-RU400	
Ø5	O-RU500	



Esquema técnico

Ø implante : Diámetro de la plataforma del implante

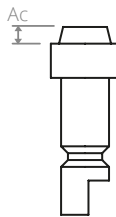
Uso



Código de colores ● Ø3.5 ● Ø4 ● Ø5

Análogo del pilar Multi-Unit

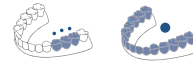
Ø implante	Ac (mm)	Referencia	Vista
Ø3.5	1	HPU300	
Ø4		HPU400	
Ø5		HPU500	



Esquema técnico

Ø implante : Diámetro de la plataforma del implante
Ac: Altura del cono (replica del pilar multi-unit)

Uso



Código de colores ● Ø3.5 ● Ø4 ● Ø5

Análogo del pilar Equator®

Ø implante	Referencia	Vista
Ø3.5 Ø4 Ø5	HEQU000 (144AE)	

Transfer del pilar Equator®

Ø implante	Referencia	Vista
Ø3.5 Ø4 Ø5	TEQU200 (x2) (044CAIN)	

Análogo del pilar Locator®

Ø implante	Referencia	Vista
Ø3.5 Ø4	HLOC400 (8530)	
Ø5	HLOC500 (8516)	

Transfer del pilar Locator®

Ø implante	Referencia	Vista
Ø3.5 Ø4 Ø5	TDLOC100 (8505)	

Soluciones protésicas estándar

Prótesis cementada

Pilar definitivo de titanio



Pilar provisional de PEEK



Base mecanizada Cr/Co + Anillo calcinable o Pilar calcinable antirrotatorio



Base mecanizada Cr/Co + Anillo calcinable o Pilar calcinable rotatorios



Prótesis atornillada

Base mecanizada+ Anillo calcinable o Pilar calcinable antirrotatorio



COMPONENTES SECUNDARIOS

Interfase de PEEK para Prótesis provisional inmediata



Base mecanizada+ Anillo calcinable o Pilar calcinable rotatorios



Interfase de titanio para Prótesis final inmediata



Pilar Multi-Unit recto o angulado + Anillo calcinable



Interfase de Cr/Co para barra soldada



Soluciones protésicas personalizadas

COMPONENTES COMPLEMENTARIOS PARA CAD / CAM

Ti-base compatible con CEREC®



Ti-Base antirrotatoria



Ti-Base rotatoria



Prótesis removible

ELEMENTOS SECUNDARIOS

Retención accesorios
e instrumentación



Pilar Equator®



P. 28-29



Retención accesorios
e instrumentación



Pilar Locator®



P. 28-29



infinity
Connect
Baby 8



Leyenda y comentario



RESTAURACIÓN
FIJA UNITARIA



RESTAURACIÓN
FIJA TOTAL



IMPLANTE 2 FASES
BONE LEVEL



ELEMENTO QUE PUEDE SER
UTILIZADO POR SU
SISTEMA DE CAD/CAM



RESTAURACIÓN
FIJA MÚLTIPLE



RESTAURACIÓN
REMOVIBLE



SE REFIEREN
A LAS PÁGINAS
INDICADAS



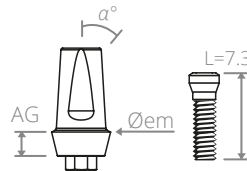
RECOMENDACIÓN DEL
TORQUE DE APRIETE



Las piezas protésicas de initivas se entregan con 2 tornillos idénticos:
- 1 tornillo de laboratorio,
- 1 tornillo definitivo para clínica.

■ Pilar provisional de PEEK

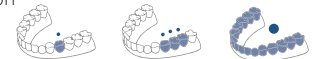
Ø implante	Øem (mm)	AG (mm)	α°	Referencia	Vista
Ø3.5	Ø4.25	2	0°	O-MP300	
			15°	O-MP301	
Ø4	Ø5		0°	O-MP400	
			15°	O-MP401	
Ø5	Ø6		0°	O-MP500	
			15°	O-MP501	



Esquema técnico

AG: Altura gingival
Øem: Diámetro de emergencia
α°: Angulación

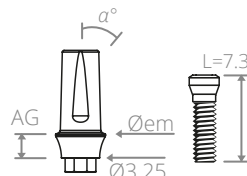
Uso



Sujeción
30 N.cm
Entregado con un tornillo
Ref. VIM052

■ Pilar provisional de PEEK Platform Switching

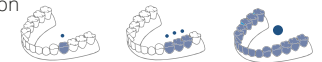
Ø implante	Øem (mm)	AG (mm)	α°	Referencia	Vista
Ø3.5	Ø4.25	2	0°	O-MPS300	
Ø4	Ø6		0°	O-MPS500	
Ø5					



Esquema técnico

AG: Altura gingival
Øem: Diámetro de emergencia
α°: Angulación

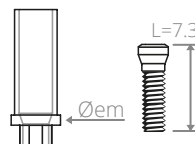
Uso



Sujeción
30 N.cm
Entregado con un tornillo
Ref. VIM052

■ Pilar calcinable antirrotatorio

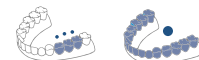
Ø implante	Øem (mm)	Referencia	Vista
Ø3.5	Ø4	O-MC300	
Ø4	Ø4	O-MC400	
Ø5	Ø5	O-MC500	



Esquema técnico

Øem: Diámetro de emergencia

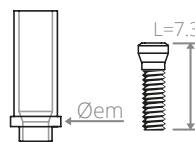
Uso



Sujeción
30 N.cm
Entregado con 2 tornillos
Ref. VIM052

■ Pilar calcinable rotatorio

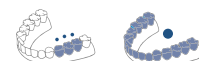
Ø implante	Øem (mm)	Referencia	Vista
Ø3.5	Ø4	O-MCR300	
Ø4	Ø4	O-MCR400	
Ø5	Ø5	O-MCR500	



Esquema técnico

Øem: Diámetro de emergencia

Uso

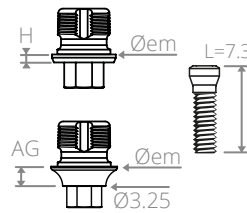


Sujeción
30 N.cm
Entregado con 2 tornillos
Ref. VIM052



Ti-base / Base de conexión antirrotatoria

Ø implante	Øem (mm)	AG (mm)	Referencia	Vista
Ø3.5	Ø4.25	0.5	O-BAS300	
Ø4			O-BAS400	
Ø5	Ø5	O-BAS500		
Ø3.5 Ø4 Ø5	Ø5	1.5	O-BAS410	

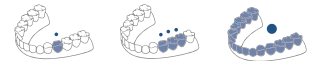


Esquema técnico

AG: Altura gingival
Øem: Diámetro de emergencia

Especial CAD / CAM

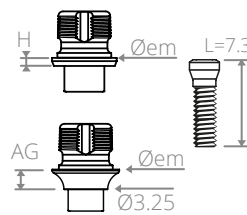
Uso



Sujeción 30 N.cm
Entregado con 2 tornillos
Ref. VIM052

Ti-base / Base de conexión rotatoria

Ø implante	Øem (mm)	AG (mm)	Referencia	Vista
Ø3.5	Ø4.25	0.5	O-BASR300	
Ø4			O-BASR400	
Ø5	Ø5	O-BASR500		
Ø3.5 Ø4 Ø5	Ø5	1.5	O-BASR410	

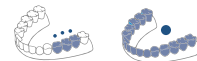


Esquema técnico

AG: Altura gingival
Øem: Diámetro de emergencia

Especial CAD / CAM

Uso



Sujeción 30 N.cm
Entregado con 2 tornillos
Ref. VIM052

Ti-base compatible con CEREC®

Ø implante	Altura gingival (mm)		Block S	Ø Éplt*S	Block L	Ø Shldr*L	Vista
	0.5	1.5					
Ø3.5	O-TBSS300 ⁽¹⁾	O-TBSS310 ⁽¹⁾	FX 3.4 S	Ø3.9	N/A	N/A	<p>BLOCK S BLOCK L</p> <p>Emergencia Ø3.9 mm</p> <p>Emergencia Ø4.4 mm</p> <p>Emergencia Ø5 mm</p> <p>Emergencia Ø4.4 mm</p>
	O-TBS300	O-TBS410	N/A	N/A	AT OS 3.5/4.0	Ø4.4	
Ø4.0	O-TBS400		N/A	N/A	AT OS 4.5/5.0	Ø5.0	
Ø5.0	N/A	N/A	N/A	N/A			
	O-TBS500						

Consejo de uso

Las Ti-Bases del dispositivo CEREC® se usan con los scan bodies de la marca SIRONA® no incluidos.

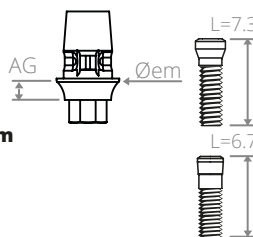


Referencia para **Omnicam**
6431311 block S
6431329 block L



Referencia para **Bluecam**
6431295 block S
6431303 block L

La marca CEREC® es propiedad exclusiva de SIRONA.



Esquema técnico

AG: Altura gingival
Øem: Diámetro de emergencia

Especial CAD / CAM

Uso



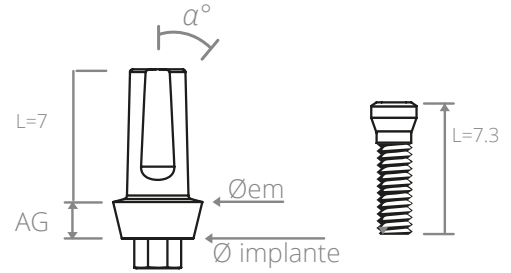
Sujeción 30 N.cm
Entregado con 2 tornillos
Ref. VIM053 para O-TBSS300, O-TBSS310
Ref. VIM052 para otros

(*) Hombro

(1) Estas referencias requieren bloques "S" en contraposición a otras que utilizan bloques "L".

■ Pilar definitivo de titanio

Ø implante	Øem (mm)	α°	AG (mm)	Referencia	Vista			
Ø3.5	Ø4.25	0°	0	O-MT300				
			2	O-MT320				
			4	O-MT340				
		15°	Ø4.25	0°	0	O-MT301		
					2	O-MT321		
					4	O-MT341		
				25°	0°	0	O-MT302	
						2	O-MT322	
						4	O-MT342	
		Ø4	Ø5	0°	0	ZC-MT000		
					2	O-MT420		
					4	O-MT440		
15°	Ø5			0°	0	ZC-MT001		
					2	O-MT421		
					4	O-MT441		
				25°	0°	0	ZC-MT002	
						2	O-MT422	
						4	O-MT442	
Ø5	Ø6			0°	0	O-MT500		
					2	O-MT520		
					4	O-MT540		
		15°	Ø6	0°	0	O-MT501		
					2	O-MT521		
					4	O-MT541		
				25°	0°	0	O-MT502	
						2	O-MT522	
						4	O-MT542	



de emergencia estándar

Esquema técnico

AG: Altura gingival
 Øem: Diámetro de emergencia
 α°: Angulación

Sujeción 30 N.cm
 Entregado con 2 tornillos
 Ref. VIM052

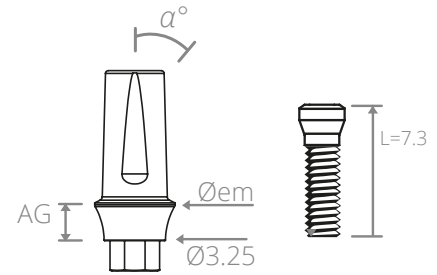
Uso





■ Pilar definitivo de titanio Platform Switching

Ø implante	Øem (mm)	α°	AG (mm)	Referencia	Vista
Ø3.5 Ø4 Ø5	Ø4.25	0°	1	O-MTS310	
			2	O-MTS320	
		15°	1	O-MTS311	
			2	O-MTS321	
		25°	1	O-MTS312	
			2	O-MTS322	
	Ø5	0°	1	O-MTS410	
			2	O-MTS420	
		15°	1	O-MTS411	
			2	O-MTS421	
		25°	1	O-MTS412	
			2	O-MTS422	



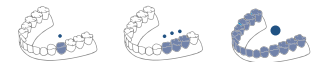
Perfil de emergencia Platform Switching

Esquema técnico

AG: Altura gingival
Øem: Diámetro de emergencia
α°: Angulación

Sujeción
30 N.cm
Entregado con
2 tornillos
Ref. VIM052

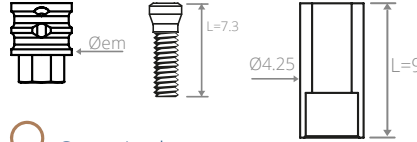
Uso



SOLUCIONES PARA PRÓTESIS FIJA ATORNILLADA

■ Base mecanizada de Cr/Co antirrotatoria

Ø implante	Øem (mm)	Referencia	Vista
Ø3.5 Ø4.0 Ø5.0	Ø3.5	O-MS301	



Esquema técnico

Øem: Diámetro de emergencia
Entregado con un anillo calcinable Ref. GS930

Sujeción 30 N.cm
Entregado con 2 tornillos
Ref. VIM052

Uso

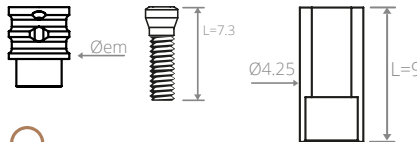


Consejo de uso

Las bases mecanizadas también pueden ser utilizadas para rehabilitaciones cementadas.

■ Base mecanizada de Cr/Co rotatoria

Ø implante	Øem (mm)	Referencia	Vista
Ø3.5 Ø4.0 Ø5.0	Ø3.5	O-MSR301	



Esquema técnico

Øem: Diámetro de emergencia
Entregado con un anillo calcinable Ref. GS930

Sujeción 30 N.cm
Entregado con 2 tornillos
Ref. VIM052

Uso

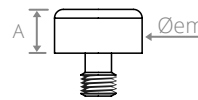


Consejo de uso

Las bases mecanizadas también pueden ser utilizadas para rehabilitaciones cementadas.

■ Cofia de protección para Pilar Multi-Unit

Ø implante	Øem (mm)	Ac (mm)	Referencia	Vista
Ø3.5	Ø4.25		HO-CP300	
Ø4	Ø5	2.5	HO-CP400	
Ø5	Ø6		HO-CP500	



Esquema técnico

Øem: Diámetro de emergencia
A: Altura

Sujeción 15 N.cm

Uso



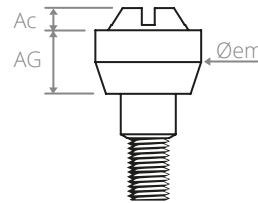
Código de colores

● Ø3.2 ● Ø3.9 ● Ø4.7



■ Pilar Multi-Unit Recto

Ø implante	Øem (mm)	Ac (mm)	AG (mm)	Referencia	Vista
Ø3.5	Ø4.25		1.5	O-PCS310	
			3	O-PCS330	
Ø4	Ø5	1	1.5	O-PCS410	
			3	O-PCS430	
Ø5	Ø6		1.5	O-PCS510	
			3	O-PCS530	



Sujeción 15 N.cm para el pilar multi-unit

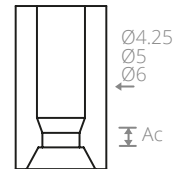
Sujeción 30 N.cm Entregado con 2 tornillos Ref. VIM045

Esquema técnico

Øem: Diámetro de emergencia
Ac: Altura del cono
AG: Altura gingival
AG1: Altura gingival Min
AG2: Altura gingival Máx

Multi-unit rectos son entregados con un anillo calcinable Ref. GP004/005/006.

Ref. GP004
GP005
GP006



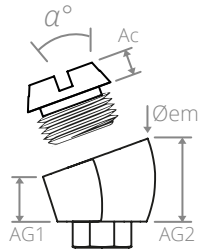
■ Pilar Multi-Unit Angulado

Ø implante	Øem (mm)	α°	AG 1 (mm)	AG 2 (mm)	Ac (mm)	Referencia	Vista
Ø3.5		20°	2	3.5	1	O-PCS322	
		30°	1.5	4		O-PCS323	
Ø4	Ø5	20°	2	3.5		O-PCS422	
		30°	1.5	4		O-PCS423	
Ø5		20°	2	3.5		O-PCS522	
		30°	1.5	4		O-PCS523	



Consejo de uso

Cofia de protección: Ref. HO-CP300/400/500



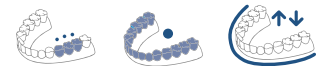
Sujeción 30 N.cm Entregado con 2 tornillos primarios Ref. VIM045

Sujeción 30 N.cm Entregado con 2 tornillos secundarios Ref. VIMC045



La impresión de los pilares Multi-Unit angulados Ø3,5 / Ø4 / Ø5 se hará utilizando el transfer **Ref. TDP400** en técnica directa o la **Ref. TIP400** en técnica indirecta. El modelo será fundido con el análogo **Ref. HPU400**.

Uso



■ Interfase de Pilar Multi-Unit

Ø implante	Ac (mm)	Interfase de Titanio para prótesis definitiva		Interfase de PEEK para prótesis provisional		Interfase de Cr/Co para barra soldada		Scanbody de PEEK para pilar multiunit	
		Referencia	Vista	Referencia	Vista	Referencia	Vista	Referencia	Vista
Ø3.5	1.2	HO-GCS300		HO-GPCS300		HO-GCR300		HO-GCF300	
Ø4		HO-GCS400		HO-GPCS400		HO-GCR400		HO-GCF400	
Ø5.0		HO-GCS500		HO-GPCS500		HO-GCR400		HO-GCF500	

Titanio o PEEK

L=8.1

Ac

Sujeción 30 N.cm

Sujeción manual Sólo scan body

Cr/Co

L=13

Ac

Sujeción 30 N.cm

Los anillos finales son entregados con 2 tornillos Ref. MO-VPC040

PEEK

L=8.1

Ac

Sujeción 30 N.cm

Uso

Especial CAD / CAM

Esquema técnico

Sujeción 30 N.cm

Sujeción manual Sólo scan body

Los anillos finales son entregados con 2 tornillos Ref. MO-VPC040

Uso

Especial CAD / CAM

■ Pilar Equator® & Locator®

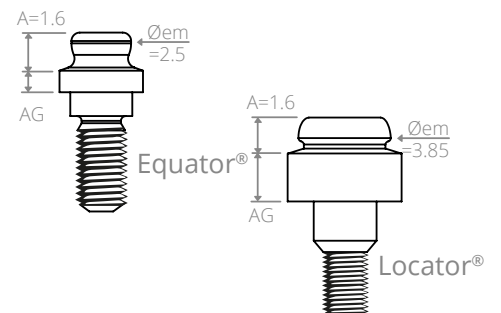
Ø implante	AG (mm)	Gama Equator®		Gama Locator®	
		Referencia	Vista	Referencia	Vista
Ø 3.5	1	O-EQU310		O-LOC310	
	2	O-EQU320		O-LOC320	
	3	O-EQU330		O-LOC330	
	4	O-EQU340		O-LOC340	
	5	O-EQU350		O-LOC350	
Ø 4	1	O-EQU410		O-LOC410	
	2	O-EQU420		O-LOC420	
	3	O-EQU430		O-LOC430	
	4	O-EQU440		O-LOC440	
	5	O-EQU450		O-LOC450	
Ø 5	1	O-EQU510		O-LOC510	
	2	O-EQU520		O-LOC520	
	3	O-EQU530		O-LOC530	
	4	O-EQU540		O-LOC540	
	5	O-EQU550		O-LOC550	

Esquema técnico

Sujeción 20 N.cm

Øem: Diámetro de emergencia
AG: Altura gingival

Uso



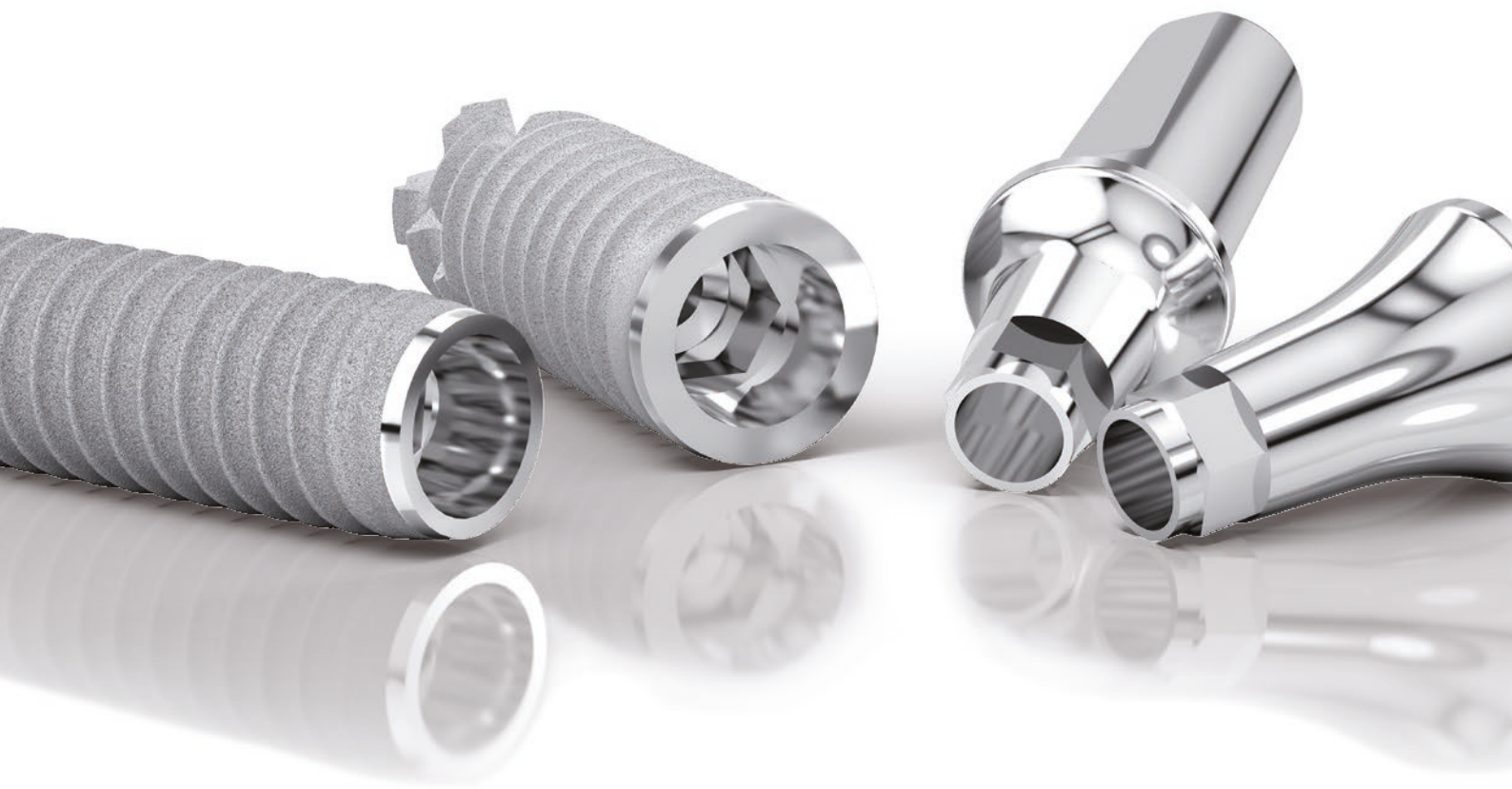


■ Accesorios para Pilar Equator®

Descripción	Fuerza	Referencia	Vista
Pack Equator® Capsula de titanio + retenciones	N/A	ASCEQU100 (192ECE)	
Retención provisional (x4) negro	N/A	ASJEQU100 (140CEN)	
Retención EXTRA SOFT (x4) amarillo	0.6 kg	ASJEQU200 (140CEG)	
Retención SOFT (x4) rosa	1.2 kg	ASJEQU300 (140CER)	
Retención Estándar (x4) transparente	1.6 kg	ASJEQU400 (140CET)	
Retención HIGH (x4) violeta	2.5 kg	ASJEQU500 (140CEV)	
Llave Equator® multi-función	N/A	A-CEQU100 (485IC)	
Punta Equator® para extracción de retención	N/A	A-EEQU100 (491EC)	
Punta Equator® para llave dinamométrica	N/A	A-MEQ006 772CSF	
Punta Equator® para contraángulo	N/A	ETEQU600 (760CE)	

■ Accesorios para Pilar Locator®

Descripción	Fuerza	Referencia	Vista
Pack Locator®: Capsula de titanio + retenciones + anillo espaciador	N/A	ASCLOC100 (8519)	
Retención nylon provisional (x4) negro	N/A	ASJLOC100 (8515)	
Retención nylon EXTRA SOFT (x4) rojo	40° Div máx / 0.45 kg	ASJLOC200 (8548)	
Retención nylon Estándar (x4) verde	40° Div máx / 1.81 kg	ASJLOC300 (8547)	
Retención nylon EXTRA LIGHT (x4) azul	20° Div máx / 0.68 kg	ASJLOC400 (8529)	
Retención nylon LIGHT (x4) rosa	20° Div máx / 1.36 kg	ASJLOC500 (8527)	
Retención nylon Estándar (x4) transparente	20° Div Máx / 2.27 kg	ASJLOC600 (8524)	
Llave Locator® multi-función 3 en 1	N/A	A-CLOC100 (8393)	
Base Locator® para llave dinamométrica	N/A	A-ECDL100	
Mandril Locator®	N/A	A-MEL100	
Guía medida ángulos Locator®	N/A	A-GALOC100 (9530)	
Poste en paralelo Locator®	N/A	A-PALOC100 (8517)	



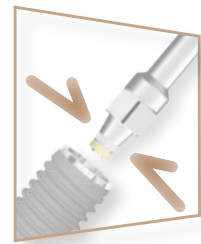
Sistemas de implantes
Conexión M
cono morse y
hexágono antirotativo





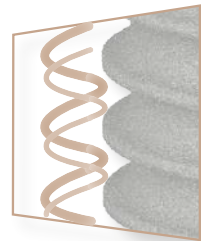
TECNOLOGIA SWISSCLIP

- Sistema de sujeción entre el implante y los mandriles para colocación con contraángulo o llave dinamométrica
- Colocación directa con el contraángulo o para colocación manual del implante sin contacto digital
- Gran ahorro de tiempo y ofrece alta precisión
- Disponible para los transfers de impresión de técnica directa y para el kit de angulación



ESPIRAS DE PASO DOBLE Y ASINCRÓNICO

- Macrospiras de perfil redondeado autorroscantes
- Prevención de fenómenos de compresión cortical ósea
- Anclaje primario óptimo



MATERIALES

- **Titanio Grado 4** : T60 comercialmente puro
El T60 de titanio comercialmente puro grado 4 cumple con los requisitos de la ISO 5832-2 y los de la American Society for Testing and Materials (ASTM F67 3.7065)



2

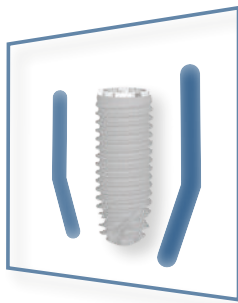
IMPLANTES 2 FASES - BONE LEVEL

El perfecto ajuste pilar/implante en Platform Switching crea un nuevo espacio biológico para una mejor estabilidad de los tejidos.



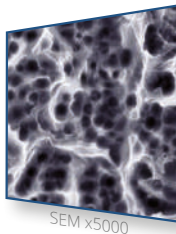
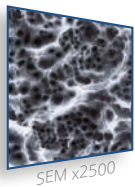
PLATFORM SWITCHING

- Anillo gingival alrededor del implante
- Estanqueidad perfecta contra ataques de bacterias
- Disminución de los micromovimientos en el infiltrado inflamatorio del hueso crestral periimplantario
- Estética duradera, estabilidad del hueso y preservación de los tejidos blandos



BIOFORMA CCS

- Ápice cruciforme cónico que tiene un diámetro amplio de las roscas
- Cuerpo cilíndrico que proporciona un estrecho contacto óseo
- Cuello esférico rematado en bisel con el fin de preservar la cresta ósea
- Óptima estabilidad primaria y seguridad de la inserción



SUPERFICIE

Los implantes incorporan un tratamiento de arenado y grabado con ácido fluorhídrico de la superficie, que favorece el proceso de oseointegración.



ÁPICE ATRAUMÁTICO

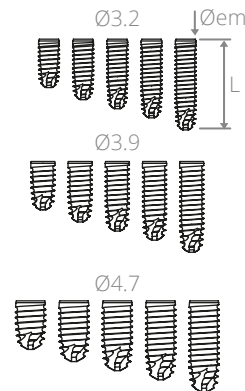
- Ápice con convexidad atraumática
- Ideal para elevación de seno
- Garra autorroscante



CIRUGÍA DEL IMPLANTE Y GESTIÓN DE TEJIDO GINGIVAL

■ Implante dental gama M - Familia: M

Diámetro (mm) / Longitud (mm)	Plataforma Ø3.2 mm	Plataforma Ø3.9 mm	Plataforma Ø4.7 mm	Vista
8 mm	M308	M408	M508	
10 mm	M310	M410	M510	
11.5 mm	M311	M411	M511	
13 mm	M313	M413	M513	
15 mm	M315	M415	M515	



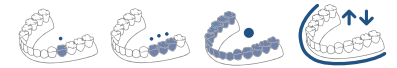
Esquema técnico

Øem: Diámetro de emergencia
L: Longitud

Colocación
45 N.cm

Entregado con un tornillo de cierre

Uso

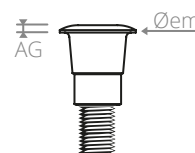


Código de colores

● Ø3.2 ● Ø3.9 ● Ø4.7

■ Tornillo de cierre

Ø implante	Øem (mm)	AG (mm)	Referencia	Vista
Ø3.2	Ø2.9	0.3	M-VIO350	
Ø3.9	Ø3.1		M-VIO400	
Ø4.7	Ø3.6		M-VIO500	



Esquema técnico

Øem: Diámetro de emergencia

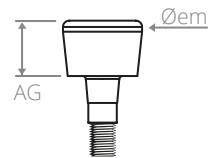
Sujeción manual

Código de colores

● Ø3.2 ● Ø3.9 ● Ø4.7

■ Tornillo de cicatrización estrecho

Ø implante	Øem (mm)	AG (mm)	Referencia	Vista
Ø3.2	Ø3.5	3.5	M-VTS330	
Ø3.9	Ø4.2		M-VTS430	
Ø4.7	Ø5.6		M-VTS530	



Esquema técnico

Øem: Diámetro de emergencia
AG: Altura gingival

 Sujeción manual

Código de colores

● Ø3.2 ● Ø3.9 ● Ø4.7

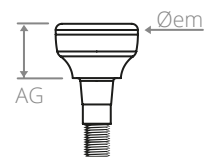


Consejo de uso

El tornillo de cicatrización estrecho es útil en el caso de un espacio de diente que no permite el uso de tornillos estándares.

■ Tornillo de cicatrización estándar y ancho

Ø implante	Øem (mm)	AG (mm)	Referencia	Vista
Ø3.2	Ø4.55	3.5	M-VT330	
		5	M-VT350	
		7	M-VT370	
Ø3.9	Ø6	3.5	M-VTL330	
		5	M-VTL350	
	Ø5.3	3.5	M-VT430	
		5	M-VT450	
		7	M-VT470	
	Ø4.7	Ø6.3	3.5	
5			M-VTL450	
Ø7.3		3.5	M-VT530	
		5	M-VT550	
		7	M-VT570	
		3.5	M-VTL530	
		5	M-VTL550	



Esquema técnico

Øem: Diámetro de emergencia
AG: Altura gingival

 Sujeción manual

Código de colores

● Ø3.2 ● Ø3.9 ● Ø4.7



Consejo de uso

El tornillo de cicatrización ancho es útil en el caso de una preparación gingival para recibir una corona de gran tamaño (por ejemplo, en postura posterior) y para facilitar la toma de impresión.



COMPONENTES PARA LA FASE DE TOMA DE IMPRESIÓN

Transfer - Técnica directa «Pick-up» - Cubeta abierta

Ø implante	Øem (mm)	Ar (mm)	Ac (mm)	Referencia	Vista
Ø3.2	Ø4.25	1.5	2.5	M-TDS300	
		1.5		M-TD300	
		2.5		M-TD350	
Ø3.9	Ø5	1.5	M-TD400		
		2.5	M-TD450		
Ø4.7	Ø6	1.5	M-TD500		
		2.5	M-TD550		

Esquema técnico
 Ac: Altura cilíndrica
 Øem: Diámetro de emergencia
 Ar: Altura radial

Sujeción manual
 Entregado con un tornillo
 Ref. VTD186

Uso

Código de colores ● Ø3.2 ● Ø3.9 ● Ø4.7

Consejo de uso **M-TDS300** para un pilar M-MTS310/311/312
M-TD350/450/550 para los pilares con un hombro de 3 y 5 mm.

Transfer - Técnica indirecta «Pop-in» - Cubeta cerrada

Ø implante	Øem (mm)	Ar (mm)	Ac (mm)	Referencia	Vista
Ø3.2	Ø4.25	1.5	2.5	M-TI300	
		2.5		M-TI350	
Ø3.9	Ø5	1.5	M-TI400		
		2.5	M-TI450		
Ø4.7	Ø6	1.5	M-TI500		
		2.5	M-TI550		

Esquema técnico
 Ac: Altura cilíndrica
 Øem: Diámetro de emergencia
 Ar: Altura radial

Sujeción manual
 Entregado con un tornillo
 Ref. VT1157

Uso

Código de colores ● Ø3.2 ● Ø3.9 ● Ø4.7

Consejo de uso **M-TI350/450/550** para los pilares con un hombro de 3 y 5 mm.

Transfer - Técnica directa «Swissclip»

Ø implante	Øem (mm)	Ar (mm)	Ac (mm)	Referencia	Vista
Ø3.2	Ø4.25	1.5	2.5	M-TDC300	
Ø3.9	Ø5			M-TDC400	
Ø4.7	Ø6			M-TDC500	

Esquema técnico
 Ac: Altura cilíndrica
 Øem: Diámetro de emergencia
 Ar: Altura radial

Uso

Código de colores ● Ø3.2 ● Ø3.9 ● Ø4.7

Consejo de uso Uso óptimo cuando el eje del implante es recto.

Transfer - Técnica directa para pilar Multi-Unit

Ø implante	Øem (mm)	Ac (mm)	Referencia	Vista
Ø3.2	Ø4.25	3	HO-TDP300	
Ø3.9	Ø5		TDP400	
Ø4.7	Ø6		TDP500	

Esquema técnico
 Ac: Altura cilíndrica
 Øem: Diámetro de emergencia

Sujeción manual
 Entregado con un tornillo
 Ref. VTD098

Uso

Código de colores ● Ø3.2 ● Ø3.9 ● Ø4.7

Transfer - Técnica indirecta para pilar Multi-Unit

Ø implante	Øem (mm)	Ac (mm)	Referencia	Vista
Ø3.2	Ø4.25	3	HO-TIP300	
Ø3.9	Ø5		TIP400	
Ø4.7	Ø6		TIP500	

Esquema técnico
 Ac: Altura cilíndrica
 Øem: Diámetro de emergencia

Sujeción manual
 Entregado con un tornillo
 Ref. VT1088

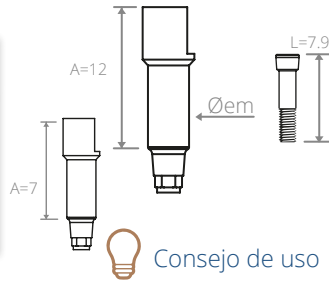
Uso

Código de colores ● Ø3.2 ● Ø3.9 ● Ø4.7



Scanbody - Transfer digital

Ø implante	Øem (mm)	Referencia	Vista
Ø3.2	Ø3.5	M-SCN300 M-SCN307	
Ø3.9		M-SCN400 M-SCN407	
Ø4.7	M-SCN500 M-SCN507		

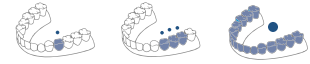


Esquema técnico

A: Altura de la parte PEEK
Øem: Diámetro de emergencia

Especial CAD / CAM

Uso



Código de colores

● Ø3.2 ● Ø3.9 ● Ø4.7

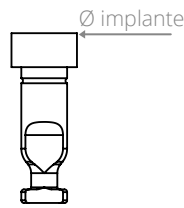
Para todas las restauraciones sobre pilares multi-unit, utilice los scanbodies interfasas de PEEK provistos para ello (Prótesis P43).

Sujeción manual
Entregado con un tornillo
Ref. VIM064

Consejo de uso

Análogo de implante

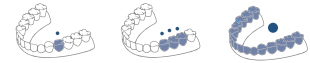
Ø implante	Referencia	Vista
Ø3.2	M-RU300	
Ø3.9	M-RU400	
Ø4.7	M-RU500	



Esquema técnico

Ø implante : Diámetro de la Plataforma del implante

Uso

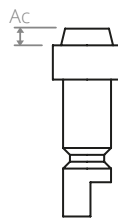


Código de colores

● Ø3.2 ● Ø3.9 ● Ø4.7

Análogo de pilar Multi-Unit

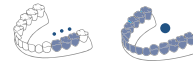
Ø implante	Ac	Referencia	Vista
Ø3.2	1	HPU300	
Ø3.9		HPU400	
Ø4.7		HPU500	



Esquema técnico

Øimplante: Diámetro de la Plataforma del implante
Ac: Altura del cono (réplica del pilar multi-unit)

Uso



Código de colores

● Ø3.2 ● Ø3.9 ● Ø4.7

Análogo de pilar Equator®

Ø implante	Referencia	Vista
Ø3.5 Ø4 Ø5	HEQU000 (144AE)	

Transfer de pilar Equator®

Ø implante	Referencia	Vista
Ø3.5 Ø4 Ø5	TEQU200 (x2) (044CAIN)	

Ø implante	Referencia	Vista
Ø3.5 Ø4	HLOC400 (8530)	
Ø5	HLOC500 (8516)	

Ø implante	Referencia	Vista
Ø3.5 Ø4 Ø5	TDLOC100 (8505)	

Soluciones protésicas estándar

Prótesis cementada

Pilar definitivo de titanio



Pilar provisional de PEEK



Base mecanizada antirrotatoria + Anillo calcinable



Prótesis atornillada

Base mecanizada antirrotatoria + Anillo calcinable



Pilar Multi-Unit recto o angulado + Anillo Calcínable



Componentes secundarios

Interfase de PEEK para Prótesis provisional inmediata



Interfase de Titanio para Prótesis final inmediata



Interfase de Cr/Co para barra soldada



Soluciones protésicas personalizadas

COMPONENTES COMPLEMENTARIOS PARA CAD / CAM

Ti-base compatible con CEREC®



Ti-Base antirrotatoria



Ti-Base rotatoria





RESUMEN GENERAL PROTÉSICO

Prótesis removable

COMPONENTES SECUNDARIOS

Retención, accesorios e instrumentos



Pilar Equator®



Retención, accesorios e instrumentos



Pilar Locator®



Leyenda y comentario



RESTAURACIÓN FIJA UNITARIA



RESTAURACIÓN FIJA TOTAL



IMPLANTE 2 FASES BONE LEVEL



ELEMENTO QUE PUEDE SER UTILIZADO POR SU SISTEMA DE CAD/CAM



RESTAURACIÓN FIJA MÚLTIPLE



RESTAURACIÓN REMOVIBLE



SE REFIEREN A LAS PÁGINAS INDICADAS



RECOMENDACIÓN DEL TORQUE DE APRIETE



Las piezas protésicas definitivas se entregan con 2 tornillos idénticos:
- 1 tornillo de laboratorio,
- 1 tornillo definitivo para clínica.

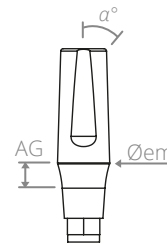




SOLUCIONES PARA PRÓTESIS FIJA CEMENTADA

■ Pilar definitivo de titanio estrecho

Ø implante	Øem (mm)	α°	AG (mm)	Referencia	Vista
Ø3.2	Ø3.2	0°	1.5	M-MTS310	
		15°		M-MTS311	
		25°		M-MTS312	

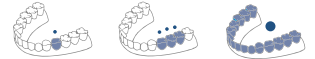


Esquema técnico

AG: Altura gingival
Øem: Diámetro de emergencia
α°: Angulación

Sujeción
30 N.cm
Entregado con 2 tornillos
Ref. VIM064

Uso

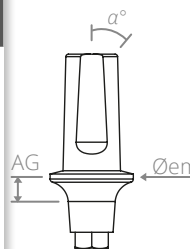


Consejo de uso

Los pilares estrechos M-MTS 310 / 311 / 312 son adecuados cuando el espacio de diente es reducido (por ejemplo, los incisivos centrales de la mandíbula).

■ Pilar provisional de PEEK

Ø implante	Øem (mm)	α°	AG (mm)	Referencia	Vista
Ø3.2	Ø4.25	0°	1.5	M-MP300	
		15°		M-MP301	
Ø3.9	Ø5	0°	1.5	M-MP400	
		15°		M-MP401	
Ø4.7	Ø6	0°	1.5	M-MP500	
		15°		M-MP501	

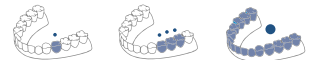


Esquema técnico

AG: Altura gingival
Øem: Diámetro de emergencia
α°: Angulación

Sujeción
30 N.cm
Entregado con un tornillo
Ref. VIM064

Uso



■ Pilar definitivo de titanio

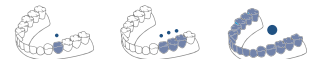
Ø implante	Øem (mm)	α°	AG (mm)	Referencia	Vista
Ø3.2	Ø4.25	0°	0.7	M-MT300	
			1.5	M-MT310	
			3	M-MT330	
			5	M-MT350	
		15°	0.7	M-MT301	
			1.5	M-MT311	
			3	M-MT331	
			5	M-MT351	
		25°	0.7	M-MT302	
			1.5	M-MT312	
			3	M-MT332	
			5	M-MT352	
Ø3.9	Ø5	0°	0.7	M-MT400	
			1.5	M-MT410	
			3	M-MT430	
			5	M-MT450	
		15°	0.7	M-MT401	
			1.5	M-MT411	
			3	M-MT431	
			5	M-MT451	
		25°	0.7	M-MT402	
			1.5	M-MT412	
			3	M-MT432	
			5	M-MT452	

Esquema técnico

AG: Altura gingival
Øem: Diámetro de emergencia
α°: Angulación

Sujeción
30 N.cm
Entregado con 2 tornillos para pilar
Ref. VIM051 si AG 0.7 mm
o
Ref. VIM064 si AG > 0 = 1.5 mm

Uso



Ø implante	Øem (mm)	α°	AG (mm)	Referencia	Vista
Ø4.7	Ø6	0°	0.7	M-MT500	
			1.5	M-MT510	
			3	M-MT530	
			5	M-MT550	
		15°	0.7	M-MT501	
			1.5	M-MT511	
			3	M-MT531	
			5	M-MT551	
		25°	0.7	M-MT502	
			1.5	M-MT512	
			3	M-MT532	
			5	M-MT552	

Ti-base / Base de conexión antirotatoria

Ø implante	Øem (mm)	AG (mm)	Referencia	Vista
Ø3.2	Ø4.25	0.7	M-BAS307	
		1.5	M-BAS310	
Ø3.9	Ø5	0.7	M-BAS407	
		1.5	M-BAS410	
Ø4.7	Ø6	0.7	M-BAS507	
		1.5	M-BAS510	



Esquema técnico
 AG: Altura gingival
 Øem: Diámetro de emergencia

$L=6.6$
 $L=7.9$

Sujeción 30 N.cm
 Entregado con 2 tornillos
Ref. VIM051 si AG = 0.7 mm
 o **Ref. VIM064** si AG = 1.5 mm

Especial CAD / CAM

Uso 

Ti-base / Base de conexión rotatoria

Ø implante	Øem (mm)	AG (mm)	Referencia	Vista
Ø3.2	Ø4.25	0.7	M-BASR307	
		1.5	M-BASR310	
Ø3.9	Ø5	0.7	M-BASR407	
		1.5	M-BASR410	
Ø4.7	Ø6	0.7	M-BASR507	
		1.5	M-BASR510	



Esquema técnico
 AG: Altura gingival
 Øem: Diámetro de emergencia

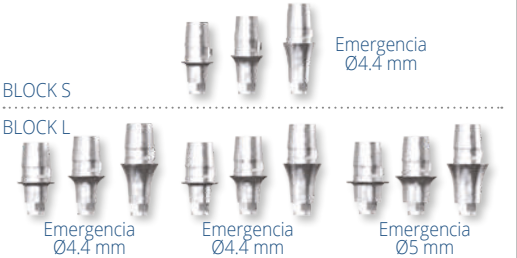
$L=6.6$
 $L=7.9$

Sujeción 30 N.cm
 Entregado con 2 tornillos
Ref. VIM051 si AG = 0.7 mm
 o **Ref. VIM064** si AG = 1.5 mm

Especial CAD / CAM

Uso 

Ti-base compatible con CEREC®

Ø Implante	Altura gingival (mm)		Block S	Ø	Block L	Ø	Vista
	0.7	1.5					
Ø3.2	M-TBSS307 ⁽¹⁾	M-TBSS310 ⁽¹⁾	FX 3.4 S	Ø3.9	N/A	N/A	 <p>Emergencia Ø4.4 mm</p> <p>BLOCK S</p> <p>BLOCK L</p> <p>Emergencia Ø4.4 mm</p> <p>Emergencia Ø4.4 mm</p> <p>Emergencia Ø5 mm</p>
	M-TBS307	M-TBS310	N/A	N/A	AT OS 3.5/4.0	Ø4.4	
Ø3.9	M-TBS407	M-TBS410	N/A	N/A	AT OS 3.5/4.0	Ø4.4	
Ø4.7	M-TBS507	M-TBS510	N/A	N/A	AT OS 4.5/5.0	Ø5.0	

Consejo de uso

Las Ti-Bases del dispositivo CEREC® se usan con los scanbodis de la marca SIRONA® no incluidos.

Referencia para **Omnacam**
6431311 block S
6431329 block L



Referencia para **Bluecam**
6431295 block S
6431303 block L

La marca CEREC® es propiedad exclusiva de SIRONA.



Esquema técnico
 AG: Altura gingival
 Øem: Diámetro de emergencia

$L=6.6$
 $L=7.9$

Sujeción 30 N.cm
 Entregado con 2 tornillos
Ref. VIM051 si AG = 0.7 mm
 o **Ref. VIM064** si AG = 1.5 mm

Especial CAD / CAM

Uso 


(*) Hombro

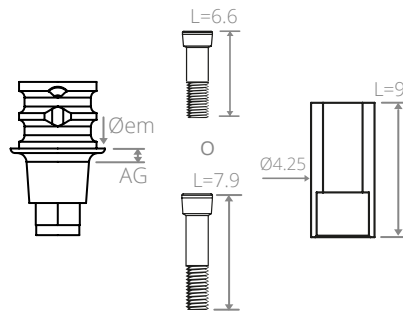
(1) Estas referencias requieren bloques "S" en contraposición a otras que utilizan bloques "L".



SOLUCIONES PARA PRÓTESIS FIJA ATORNILLADA

■ Base mecanizada de Cr/Co antirrotatoria

Ø implante	Øem (mm)	AG (mm)	Referencia	Vista
Ø3.2	Ø4.25	0.7	M-MS307	
		1.5	M-MS300	
Ø3.9	Ø4.25	0.7	M-MS407	
		1.5	M-MS400	
Ø4.7	Ø5	0.7	M-MS507	
		1.5	M-MS500	



Esquema técnico

Øem: Diámetro de emergencia
Entregado con un anillo calcinable Ref. GS930




Uso

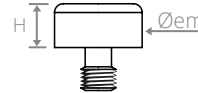
Consejo de uso

Los casquillos de fusión también pueden ser utilizados para rehabilitaciones cementadas.

Sujeción
30 N.cm
Entregado con 2 tornillos
Ref. VIM051
si AG = 0.7 mm
o
Ref. VIM064
si AG = 1.5 mm

■ Cofia de protección para Pilar Multi-Unit

Ø implante	Øem (mm)	Ac (mm)	Referencia	Vista
Ø3.5	Ø4.25		HO-CP300	
Ø4	Ø5	2.5	HO-CP400	
Ø5	Ø6		HO-CP500	



Esquema técnico

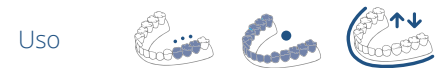
Øem: Diámetro de emergencia
A: Altura

Uso

Código de colores

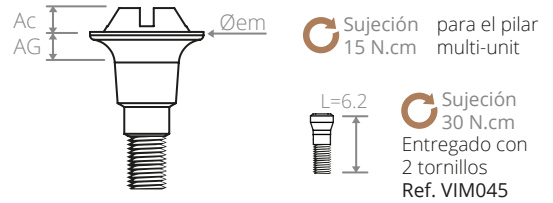
● Ø3.2 ● Ø3.9 ● Ø4.7

Sujeción
15 N.cm



Pilar Multi-Unit Recto

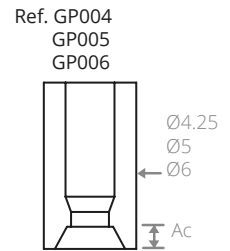
Ø implante	Øem (mm)	Ac (mm)	AG (mm)	Referencia	Vista
Ø3.2	Ø4.25		1.5	M-PCS310	
			3	M-PCS330	
Ø3.9	Ø5	1	1.5	M-PCS410	
			3	M-PCS430	
Ø4.7	Ø6		1.5	M-PCS510	
			3	M-PCS530	



Esquema técnico

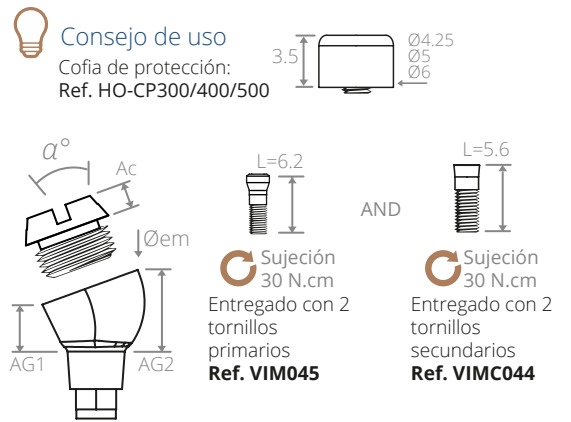
Øem: Diámetro de emergencia
 Ac: Altura del cono
 AG: Altura gingival
 AG1 : Altura gingival Min
 AG2 : Altura gingival Máx

Multi-unit rectos son entregados con un **anillo calcinable** Ref. GP004/005/006.

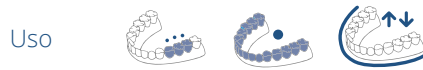


Pilar Multi-Unit Angulado

Ø implante	Øem (mm)	α°	AG 1 (mm)	AG 2 (mm)	Ac (mm)	Referencia	Vista
Ø3.2		20°	2	3.5		M-PCS322	
		30°	1.5	4		M-PCS323	
Ø3.9	Ø5				1	M-PCS422	
						30°	
Ø4.7						M-PCS522	
						30°	

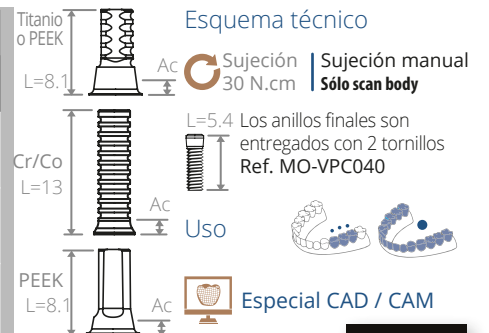


Consejo de uso La impresión de los pilares Multi-Unit angulados Ø3,2 / Ø3,9 / Ø5 se hará utilizando el transfer **Ref. TDP400** en técnica directa o la **Ref. TIP400** en técnica indirecta. El modelo será fundido con el análogo **Ref. HPS400**.



Interfase de Pilar Multi-Unit

Ø implante	Ac (mm)	Interfase de Titanio para prótesis definitiva		Interfase de PEEK para prótesis provisional		Interfase de Cr/Co para barra soldada		Scanbody de PEEK para pilar multiunit	
		Referencia	Vista	Referencia	Vista	Referencia	Vista	Referencia	Vista
Ø3.2	1.2	HO-GCS300		HO-GPCS300		HO-GCR300		HO-GCF300	
Ø3.9		HO-GCS400		HO-GPCS400		HO-GCR400		HO-GCF400	
Ø4.7		HO-GCS500		HO-GPCS500		HO-GCR400		HO-GCF500	





SOLUCIONES PARA ESTABILIZACIÓN DE PRÓTESIS REMOVIBLE

■ Pilar Equator® & Locator®

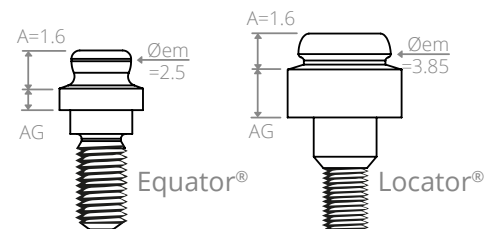
Ø implante	AG (mm)	Gama Equator®		Gama Locator®	
		Referencia	Vista	Referencia	Vista
Ø3.5	1	M-EQU310		M-LOC310	
	2	M-EQU320		M-LOC320	
	3	M-EQU330		M-LOC330	
	4	M-EQU340		M-LOC340	
	5	M-EQU350		M-LOC350	
Ø 4	1	M-EQU410		M-LOC410	
	2	M-EQU420		M-LOC420	
	3	M-EQU430		M-LOC430	
	4	M-EQU440		M-LOC440	
	5	M-EQU450		M-LOC450	
Ø 5	1	M-EQU510		M-LOC510	
	2	M-EQU520		M-LOC520	
	3	M-EQU530		M-LOC530	
	4	M-EQU540		M-LOC540	
	5	M-EQU550		M-LOC550	

Esquema técnico

Sujeción 20 N.cm

Øem: Diámetro de emergencia
AG: Altura gingival

Uso

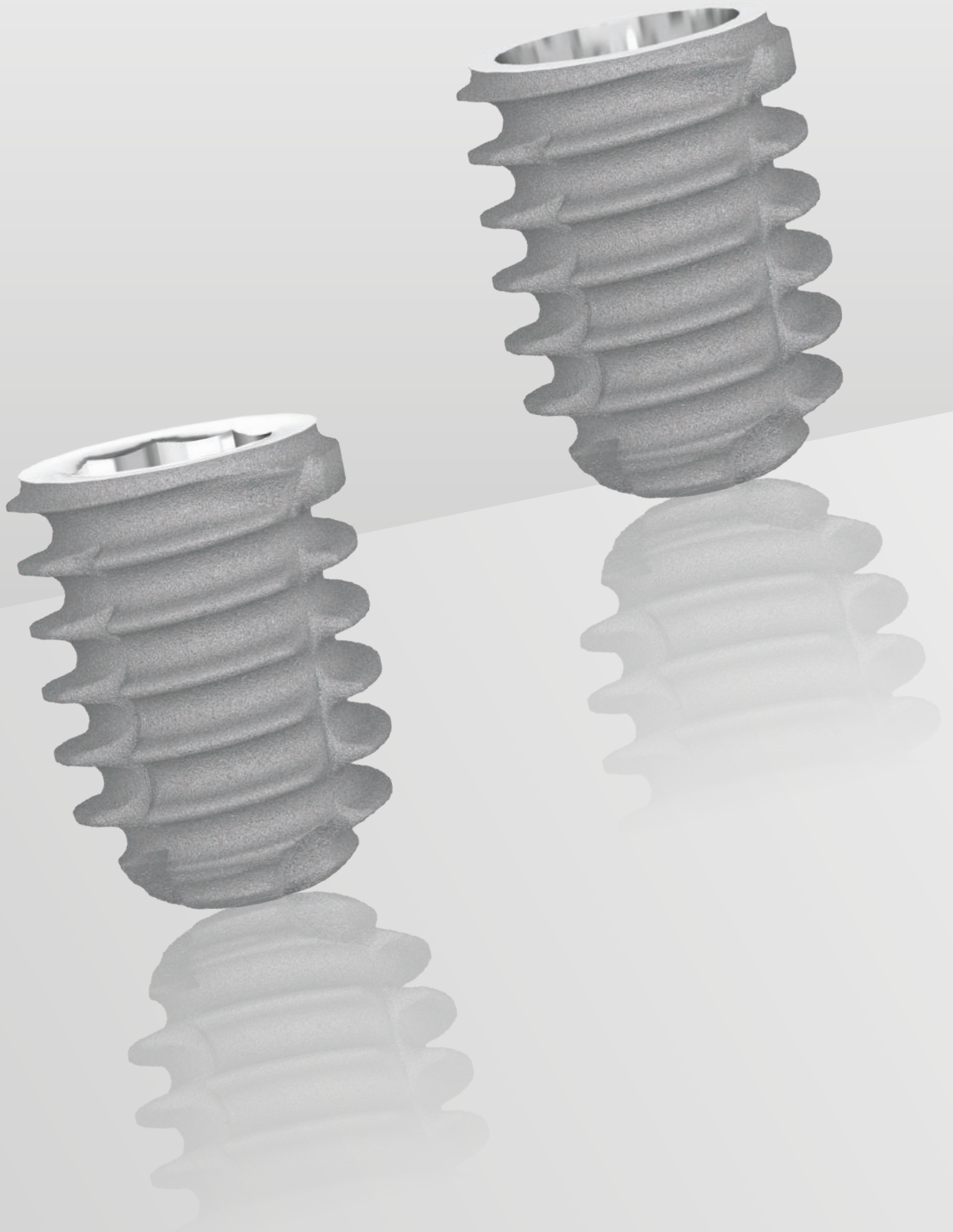


■ Accesorios para Pilar Equator®

Descripción	Fuerza	Referencia	Vista
Pack Equator® Capsula de titanio + retenciones	N/A	ASCEQU100 (192ECE)	
Retención provisional (x4) negro	N/A	ASJEQU100 (140CEN)	
Retención EXTRA SOFT (x4) amarillo	0.6 kg	ASJEQU200 (140CEG)	
Retención SOFT (x4) rosa	1.2 kg	ASJEQU300 (140CER)	
Retención Estándar (x4) transparente	1.6 kg	ASJEQU400 (140CET)	
Retención HIGH (x4) violeta	2.5 kg	ASJEQU500 (140CEV)	
Llave Equator® multi-función	N/A	A-CEQU100 (485IC)	
Punta Equator® para extracción de retención	N/A	A-EEQU100 (491EC)	
Punta Equator® para llave dinamométrica	N/A	A-MEQ006 772CSF	
Punta Equator® para contraángulo	N/A	ETEQU600 (760CE)	

■ Accesorios para Pilar Locator®

Descripción	Fuerza	Referencia	Vista
Pack Locator®: Capsula de titanio + retenciones + anillo espaciador	N/A	ASCLOC100 (8519)	
Retención nylon provisional (x4) negro	N/A	ASJLOC100 (8515)	
Retención nylon EXTRA SOFT (x4) rojo	40° Div máx / 0.45 kg	ASJLOC200 (8548)	
Retención nylon Estándar (x4) verde	40° Div máx / 1.81 kg	ASJLOC300 (8547)	
Retención nylon EXTRA LIGHT (x4) azul	20° Div máx / 0.68 kg	ASJLOC400 (8529)	
Retención nylon LIGHT (x4) rosa	20° Div máx / 1.36 kg	ASJLOC500 (8527)	
Retención nylon Estándar (x4) transparente	20° Div Máx / 2.27 kg	ASJLOC600 (8524)	
Llave Locator® multi-función 3 en 1	N/A	A-CLOC100 (8393)	
Base Locator® para llave dinamométrica	N/A	A-ECDL100	
Mandril Locator®	N/A	A-MEL100	
Guía medida ángulos Locator®	N/A	A-GALOC100 (9530)	
Poste en paralelo Locator®	N/A	A-PALOC100 (8517)	



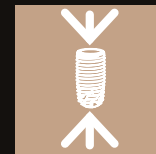
Sistemas de implantes

B a b y

se adaptan a las

exigencias anatómicas

particulares

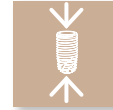




Baby-M

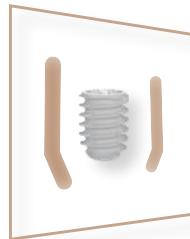
IMPLANTES CORTOS 6 MM CONEXIÓN CONO MORSE

Los implantes Baby M de conexión cono morse acumulan las ventajas del Platform Switching sobre un altura reducida de 6 mm.



BIOFORMA CILÍNDRICA

- Cuerpo cilíndrico que proporciona un estrecho contacto óseo
- Ápice cruciforme cónico autorroscante que tiene un diámetro amplio de las roscas
- Óptima estabilidad primaria y seguridad de la inserción



ESPIRAS DE PASO DOBLE Y ASINCRÓNICO

- Macroespiras de perfil redondeado autorroscante
- Prevención de fenómenos de compresión cortical ósea
- Anclaje primario óptimo



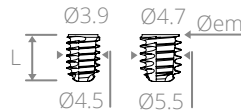
MATERIALES

- **Titanio Grado 4** : T60 comercialmente puro
El T60 de titanio comercialmente puro grado 4 cumple con los requisitos de la ISO 5832-2 y los de la American Society for Testing and Materials (ASTM F67 3.7065)



Implante dental gama M - Familia: Baby M

Diámetro (mm)	Implante Ø3.9 mm	Implante Ø4.7 mm	Vista
Longitud (mm)			
6 mm	MS406	MS506	



Esquema técnico

Øem: Diámetro de emergencia
L: Longitud

Entregado con un tornillo de cierre

Colocación 45 N.cm

Uso



Código de colores

• Ø4 • Ø5

Instrumental específico Baby M

Descripción	Referencia	Vista
Mini-kit quirúrgico completo Baby M	A-TF002	
Caja quirúrgica Baby M de acero inoxidable	A-COF005	
Fresa lanceolada de irrigación externa L = 4 mm	A-FPT310	
Fresa con tope N°1 de irrigación externa Baby M L = 6 mm	A-FBC100	
Fresa con tope N°2 de irrigación externa Baby M L = 6 mm	A-FBC200	
Fresa con tope N°3 de irrigación externa Baby M L = 6 mm	A-FBC300	
Fresa con tope N°4 de irrigación externa Baby M L = 6 mm	A-FBC400	
Fresa con tope N°5 de irrigación externa Baby M L = 6 mm	A-FBC500	
Mandril corto SwissClip para colocación al contra ángulo - M	A-MCA222	
Destornillador hexagonal corto - L = 10.5 mm	A-CHC216	

Soluciones protésicas Baby M



Consejo de uso

Las etapas de cicatrización, de impresión y todas las soluciones de la Prótesis del implante baby M son idénticas a los otros implantes de la Gama M.

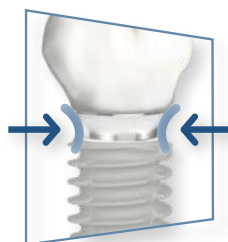


Baby 8



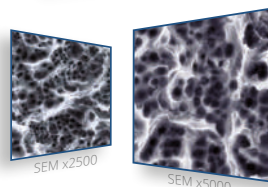
IMPLANTES CORTOS 6 MM CONEXIÓN OCTOGONAL

El uso de los implantes Baby 8 de conexión octogonal tiene las ventajas de reducir el número de intervenciones y de respetar la integridad.



PLATFORM SWITCHING

- Anillo gingival alrededor del implante
- Estanqueidad perfecta contra ataques de bacterias
- Disminución de los micromovimientos en el infiltrado inflamatorio del hueso crestral periimplantario
- Estética duradera estabilidad del hueso y preservación de los tejidos blandos



SUPERFICIE

Los implantes incorporan a la tecnología de rugosidad de la **superficie arenado pasivado con ácido fluorhídrico**, que favorece el proceso de oseointegración.

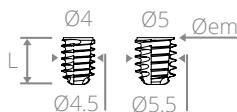


ÁPICE ATRAUMÁTICO

- Ápice con convexidad atraumática
- Ideal para elevación de seno
- Garra autorroscante

Implante dental Gama 8 - Familia: Baby 8

Diámetro (mm)	Implante Ø4 mm	Implante Ø5 mm	Vista
Longitud (mm)			
6 mm	XS406	XS506	



Esquema técnico

Øem: Diámetro de emergencia
L: Longitud

Colocación
45 N.cm

Entregado con un tornillo de cierre

Uso



Código de colores

● Ø4 ● Ø5

Instrumental específico Baby 8

Descripción	Referencia	Vista
Mini-kit quirúrgico completo Baby 8	A-TF001	
Caja quirúrgica Baby 8 de acero inoxidable	A-COF005	
Fresa lanceolada de irrigación externa L = 4 mm	A-FPT310	
Fresa con tope N°1 de irrigación externa Baby 8 L = 6 mm	A-FBC100	
Fresa con tope N°2 de irrigación externa Baby 8 L = 6 mm	A-FBC200	
Fresa con tope N°3 de irrigación externa Baby 8 L = 6 mm	A-FBC300	
Fresa con tope N°4 de irrigación externa Baby 8 L = 6 mm	A-FBC400	
Fresa con tope N°5 de irrigación externa Baby 8 L = 6 mm	A-FBC500	
Mandril corto SwissClip para colocación al contra angulo - 8	A-MCA230	
Destornillador hexagonal corto - L = 10.5 mm	A-CHC216	

Soluciones protésicas Baby 8



Consejo de uso

Las etapas de cicatrización, de impresión y todas las soluciones protésicas del implante baby 8 son **idénticas a los otros implantes de la Gama 8.**





Instrumentos y Accesorios

Conexión 8 / Conexión M





Kit quirúrgico

Todo lo que necesita para su práctica de cirugía de implante se reúne en el kit quirúrgico correspondiente al sistema de su elección: M, 8 o infinity.

Ergonómico

Un diseño de kit compacto y completo.

Fácil de usar

Componentes disponibles en diferentes tamaños para satisfacer todos los casos clínicos.

Seguridad

Fácil de limpiar y esterilizar en autoclave.



2 Fresa lanceolada

3 Fresa N°1 con tope
Selección de la fresa según la longitud del implante

4 Fresa No. 2 intermedio

5 Secuencia de fresas según el diámetro del implante a colocar

6 Terrajas

7 Mandril corto y largo para llave dinamométrica

8 Mandril corto y largo para colocación al contra ángulo

9 Espacio para material adicional

10 Espacio para estabilizar el blister interno

11 Destornillador hexagonal corto y largo

1 Llave dinamométrica

Doble función

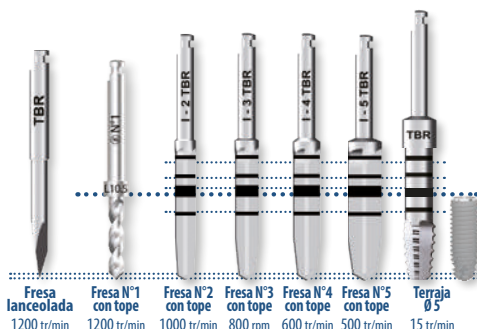


Caja de Radel® Esterilizable 134°/18 min



Consejo de uso

Los implantes TBR se colocan en un único protocolo de fresado simple, ejemplo al lado.



14 Prolongador de fresa

13 Guía de perforación

12 Paralelizador de perforación

Ref. A-TCP008 - implantes M

Ref. A-TCP006 - implantes 8

Ref. A-TCP009 - implantes infinity

infinity
Ø 5 mm
L. 10.5 mm



Kit topes de fresa

Como ampliación a su kit quirúrgico para implantes de conexión cono morse o conexión octogonal, ahora tiene un kit de 4 fresas y 20 topes removibles.

Fiabilidad de la secuencia de fresado

El tope impide a la fresa de alcanzar una profundidad errónea.

Sistema de retención con fricción

Las fresas específicas reciben los topes con un simple clip.

Seguridad

Fácil de limpiar y esterilizar en autoclave.



1 Marcado láser de la gama

2

2 Selección de la longitud del implante a colocar


3 Fresa N°2 intermedia


6 Secuencia de los topes removibles a usar

4 Secuencia de las fresas de acuerdo con el diámetro del implante a colocar

5 Caja de acero inoxidable quirúrgico










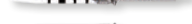













Esterilizable 134°/18 min

 Ref. A-TF004 implantes M

 Ref. A-TF003 implantes 8

 Ref. A-TF005 implantes infinity

Reposiciones del kit

Descripción	Kit 	Kit 	Kit 	Referencia	Vista
Fresa n°2 para tope removible - M	✓			A-FMB200	
Fresa n°3 para tope removible - M	✓			A-FMB300	
Fresa n°4 para tope removible - M	✓			A-FMB400	
Fresa n°5 para tope removible - M	✓			A-FMB500	
Fresa n°2 para tope removible - 8		✓		A-FCB200	
Fresa n°3 para tope removible - 8		✓		A-FCB300	
Fresa n°4 para tope removible - 8		✓		A-FCB400	
Fresa n°5 para tope removible - 8		✓		A-FCB500	
Fresa n°2 para tope removible - infinity			✓	A-FIB200	
Fresa n°3 para tope removible - infinity			✓	A-FIB300	
Fresa n°4 para tope removible - infinity			✓	A-FIB400	
Fresa n°5 para tope removible - infinity			✓	A-FIB500	
Paquete de topes removibles para fresa n°2 - 8		✓	✓	A-PCB200	
Paquete de topes removibles para fresa n°3 - 8		✓	✓	A-PCB300	
Paquete de topes removibles para fresa n°4 - 8		✓	✓	A-PCB400	
Paquete de topes removibles para fresa n°5 - 8		✓	✓	A-PCB500	
Paquete de topes removibles para fresa n°2 - M	✓			A-PMB200	
Paquete de topes removibles para fresa n°3 - M	✓			A-PMB300	
Paquete de topes removibles para fresa n°4 - M	✓			A-PMB400	
Paquete de topes removibles para fresa n°5 - M	✓			A-PMB500	

■ Instrumentos quirúrgicos

Descripción	Kit M	Kit 8	Kit infinity	Referencia	Vista
Kit quirúrgico completo Gama M	✓			A-TCP008	
Caja quirúrgica Gama M de Radel	✓			A-COF006	
Kit quirúrgico completo Gama 8		✓		A-TCP006	
Caja quirúrgica Gama 8 de Radel		✓		A-COF004-8	
Kit quirúrgico completo Infinity			✓	A-TCP009	
Caja quirúrgica Gama Infinity de Radel			✓	A-COF004-I	
Fresa lanceolada de irrigación externa L = 4 mm	✓	✓	✓	A-FPT310	
Fresa N°1 con tope de irrigación externa Gama 8 & M - L = 8 mm	✓	✓	✓	A-FBX080	
Fresa N°1 con tope de irrigación externa Gama M - L = 10 mm	✓			A-FBX100	
Fresa N°1 con tope de irrigación externa Gama 8 - L = 10,5 mm		✓	✓	A-FBX105	
Fresa N°1 con tope de irrigación externa Gama 8 & M - L = 11,5 mm	✓	✓	✓	A-FBX115	
Fresa N°1 con tope de irrigación externa Gama 8 & M - L = 13 mm	✓	✓	✓	A-FBX130	
Fresa N°1 con tope de irrigación externa Gama M - L = 15 mm	✓			A-FBX150	
Fresa N°1 con tope de irrigación externa Gama 8 - L = 15,5 mm		✓	✓	A-FBX155	
Fresa conica de irrigación externa N° 2 Gama 8 Punta de fresa = 0,6 mm		✓		A-FCX200	
Fresa conica de irrigación externa N° 3 Gama 8 Punta de fresa = 0,6 mm		✓		A-FCX300	
Fresa conica de irrigación externa N° 4 Gama 8 Punta de fresa = 0,7 mm		✓		A-FCX400	
Fresa conica de irrigación externa N° 5 Gama 8 Punta de fresa = 0,9 mm		✓		A-FCX500	
Fresa conica de irrigación externa N° 2 Gama infinity Punta de fresa = 0,6 mm			✓	A-FIX200	
Fresa conica de irrigación externa N° 3 Gama infinity Punta de fresa = 0,6 mm			✓	A-FIX300	
Fresa conica de irrigación externa N° 4 Gama infinity Punta de fresa = 0,7 mm			✓	A-FIX400	
Fresa conica de irrigación externa N° 5 Gama infinity Punta de fresa = 0,9 mm			✓	A-FIX500	
Fresa conica de irrigación externa N° 2 Gama M Punta de fresa = 0,6 mm	✓			A-FMX200	
Fresa conica de irrigación externa N° 3 Gama M Punta de fresa = 0,6 mm	✓			A-FMX300	
Fresa conica de irrigación externa N° 4 Gama M Punta de fresa = 0,7 mm	✓			A-FMX400	
Fresa conica de irrigación externa N° 5 Gama M Punta de fresa = 0,9 mm	✓			A-FMX500	
Terraja Gama 8 SwissClip Ø3.5		✓		A-TAR306	
Terraja Gama 8 SwissClip Ø4		✓		A-TAR406	
Terraja Gama 8 SwissClip Ø5		✓		A-TAR506	
Terraja Gama M SwissClip Ø3.2	✓			A-TAR303	
Terraja Gama M SwissClip Ø3.9	✓			A-TAR403	
Terraja Gama M SwissClip Ø4.7	✓			A-TAR503	
Terraja M para colocación con contra angulo Ø3.2				A-TAR304	
Terraja M para colocación con contra angulo Ø3.9				A-TAR404	
Terraja M para colocación con contra angulo Ø4.7				A-TAR504	



■ Instrumentos quirúrgicos

Descripción	kit M	kit 8	kit infinity	Referencia	Vista
Terraja Gama 8 infinity para colocación con contra angulo Ø3.5			✓	A-TAR305	
Terraja Gama 8 infinity para colocación con contra angulo Ø4			✓	A-TAR405	
Terraja Gama 8 infinity para colocación con contra angulo Ø5			✓	A-TAR505	
Llave dinamométrica	✓	✓	✓	A-CD045	
Adaptador de cabeza cuadrada para llave dinamométrica				A-MCE070	
Mandril corto SwissClip para colocación con contra angulo - Gama M	✓			A-MCA222	
Mandril largo SwissClip para colocación con contra angulo - Gama M	✓			A-MCA322	
Mandril corto SwissClip para llave dinamométrica - Gama M	✓			A-MCC159	
Mandril largo SwissClip para llave dinamométrica - Gama M	✓			A-MCC254	
Mandril corto con destornillador SwissClip para colocación con contra angulo - Gama 8		✓	✓	A-MCA230	
Mandril largo con destornillador SwissClip para colocación con contra angulo - Gama 8		✓	✓	A-MCA325	
Mandril corto con destornillador SwissClip para llave dinamométrica - Gama 8		✓	✓	A-MCC163	
Mandril largo tournevis SwissClip para llave dinamométrica - Gama 8		✓	✓	A-MCC258	
Prolongador de fresa	✓	✓	✓	A-PF661	
Guía de perforación	✓	✓	✓	A-PER210	
Paralelizador	✓	✓	✓	A-JAU355	
Destornillador hexagonal corto - L = 10.5 mm	✓			A-CHC216	
Destornillador hexagonal medio - L = 14.75 mm				A-CHM265	
Destornillador hexagonal largo - L = 19 mm	✓			A-CHL301	
Avellanador para implantes Ø3.5 / Ø3.2				A-ALE300	
Avellanador para implantes Ø4 / Ø3.9				A-ALE400	
Avellanador para implantes Ø5 / Ø4.7				A-ALE500	
Bisturi circular para implantes Ø3.5 / Ø3.2				A-BC350	
Bisturi circular para implantes Ø4 / Ø3.9				A-BC400	
Bisturi circular para implantes Ø5 / Ø4.7				A-BC500	
Bisturi circular para implantes 1 fase Ø4.4				A-BC450	
Bisturi circular para implantes 1 fase Ø6				A-BC600	
Trépano Ø interno = 2.5 mm - Ø externo = 3.5 mm				A-TRE250	
Trépano Ø interno = 3.7 mm - Ø externo = 4.7 mm				A-TRE370	
Trépano Ø interno = 4.2 mm - Ø externo = 5.2 mm				A-TRE420	
Trépano Ø interno = 5.2 mm - Ø externo = 6.2 mm				A-TRE520	
Anillo Swiss Clip Gama 8 (x6)				A-MBP006	
Anillo Swiss Clip Gama M (x6)				A-MBP007	
Anillo Swiss Clip Gama infinity (x6)				A-MBP008	
Plantilla radiológica de selección				A-TS600	



Kit protésico

Todo lo que necesita en su práctica de Prótesis sobre implantes se reúne en los kits protésicos par las gamas 8 y M.

Ergonómico

Un diseño de kit compacto y completo.

Fácil de usar

Componentes disponibles en diferentes tamaños para satisfacer todos los casos clínicos.

Seguridad

Fácil de limpiar y esterilizar en autoclave.



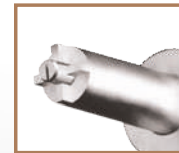
2 Destornillador manual corto

3 Destornillador manual largo

Punta hexagonal

4 Base corta para contra angulo

5 Base larga para contra angulo



6 Mandril corto para pilar multi-unit

7 Mandril largo para pilar multi-unit

Punta cruciforme

1 Llave dinamométrica

Doble función



8 Adaptador para llave de dinamométrica (conectable con base de cabeza cuadrada)

9 Base corta para llave dinamométrica

10 Base larga para llave dinamométrica

14 Kit de angulación



Consejo de uso

El kit de angulación permite seleccionar fácilmente la angulación apropiada para los casos clínicos a tratar.

13 Selector de altura de hombro



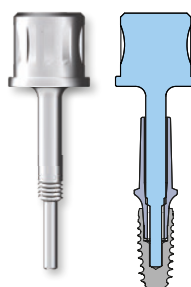
Consejo de uso

El selector de altura de hombro permite medir la altura de la encía disponible.

Para pilar M:

11 Extractor corto de pilar
Para los pilares M con hombro $\leq \alpha = 0.7$ mm

12 Extractor largo de pilar
Para los pilares Z1-M y M con hombro $> \alpha = 1.5$ mm



Mantenimiento

Se requieren extractores de pilares para desactivar el cono morse entre el implante y el pilar protésico.



Principales tornillos por unidad y torque de apriete

Descripción	Gama	Referencia	Vista
Kit de extracción de tornillo Gama 8 4 elementos	M	A-KEV600	
	8	A-KEV800	

Mantenimiento

Para cualquier otra demanda de una referencia de tornillo, consúltenos.

Descripción	Gama	Sujeción	Referencia	Vista
Tornillo primaria de pilar multi-unit 20°/30°	M 8	30 N.cm	VIM045	
Tornillo secundaria de pilar multi-unit 20°/30°	M 8	30 N.cm	VIMC045	
Tornillo estándar de pilar	8	30 N.cm	VIM052	
Tornillo estrecha de pilar	8	30 N.cm	VIM053	
Tornillo de pilar multi-unit Z1-M	M	30 N.cm	HO-VIP034	
Tornillo corto de pilar Ag $a = 0.7\text{ mm}$	M	30 N.cm	VIM051	
Tornillo largo de pilar Ag=1.5/3/5 mm/ pilar Z1-M	M	30 N.cm	VIM064	
Tornillo de laboratorio L = 21.1 mm	8	Manuel / 15 N.cm	VTD185	
Tornillo de transfer L = 15.5 mm	8	Manuel / 15 N.cm	VTI155	
Tornillo de transfer L = 15.7 mm	M	Manuel / 15 N.cm	VTD186	
Tornillo de transfer L = 15.7 mm	M	Manuel / 15 N.cm	VTI157	

Herramienta protésica

Descripción	Kit M	Kit 8	Referencia	Vista
Kit protésico M completo	✓	-	A-TP003	
Caja protésica M en radel	✓	-	A-COF007	
Kit protésico 8 completo	-	✓	A-TP002	
Caja protésica 8 en radel	-	✓	A-COF002	
Destornillador hexagonal corto - L = 10.5 mm	✓	✓	A-CHC216	
Destornillador hexagonal medio - L = 14.75 mm	-	-	A-CHM265	
Destornillador hexagonal largo - L = 19 mm	✓	✓	A-CHL301	
Base hexagonal corta para contra ángulo	✓	✓	ET 600	
Base hexagonal larga para contra ángulo	✓	✓	ET 700	
Mandril corto para pilar Multi-unit	✓	✓	A-MPC103	
Mandril largo para pilar Multi-unit	✓	✓	A-MPC198	
Llave dinamométrica	✓	✓	A-CD045	
Adaptador cabeza cuadrada para llave de dinamométrica	-	-	A-MCE070	
Adaptador para destornillador de contra-ángulo compatible con todas las marcas	-	-	A-MAC070	
Base hexagonal corta para llave dinamométrica	-	-	A-ECD007	
Base hexagonal larga para llave dinamométrica	-	-	A-ECD006	
Kit de angulación M SwissClip	✓	-	KP202	
Kit de angulación 8 SwissClip	-	✓	KP201	
Selector de altura de hombro M	✓	-	M-KHE500	
Selector de altura de hombro 8	-	✓	O-KHE500	
Mandril Locator®	-	-	A-MEL100	
Mandril hexagonal corto	✓	✓	A-ME007	
Mandril hexagonal largo	✓	✓	A-ME006	
Mandril extractor largo de pilar Para los pilares Z1-M y M con hombro >math>a = 1.5\text{ mm}</math>	✓	-	A-EXT240	
Mandril extractor corto de pilar Para los pilares M con hombro $a = 0.7\text{ mm}$	✓	-	A-EXT230	



Único, como tu sonrisa

✓ **Soluciones estéticas*:**

Carillas Lumineers®

✓ **Soluciones implantológicas:**

Sistema de implantes Z1®

✓ **Soluciones equipos* :**

Motor quirúrgico NSK® [Clase IIa DM - Fabricante Nakanishi Inc.]

Sistemas ópticos Perioptix® [Clase I DM y personalizados - Fabricante DenMat LLC.]

SleeperOne® Inyección de Anestésico Electrónico [Clase IIa DM - Fabricante Dental HiTec SARL]

Lámpara de fotopolimerización Sapphire® [Clase IIa DM - Fabricante DenMat LLC.]

Carestream® Imaging Solutions [Clase I y IIa DM - Fabricante Carestream Health Inc.]

Láser NV PRO3® [Clase IIb DM - Fabricante DenMat LLC.]

*Disponibilidad según país.



30 years

Calidad

Innovación

**Made in
France**

Presencia

internacional

El equipo TBR® Único, como tu sonrisa

Un fabricante multidisciplinario

TBR es una empresa francesa con dimensión internacional, especializada desde hace 30 años en el diseño, producción y comercialización de soluciones únicas dedicadas al mundo dental:

- ✓ Soluciones estéticas
- ✓ Soluciones de implante
- ✓ Soluciones de equipos

Descubra todas estas soluciones disponibles exclusivamente en TBR.

Tu socio privilegiado

Nuestra vocación es convertirnos en un socio indispensable para los profesionales de la odontología de todo el mundo. Nuestras ambiciones están alineadas, ofrecer las mejores restauraciones funcionales y estéticas posibles a los pacientes, usted por el gesto, nosotros por los productos y los servicios.

Productos auténticos

Creamos una conexión cercana entre su práctica dental y las expectativas del paciente. Nuestros esfuerzos también se centran en la comunicación con el público en general para permitirle hacer crecer su negocio. Asegure a sus pacientes la autenticidad de productos de calidad.

TBR : Titanium Biointegrated Root

El Bonsai fue elegido para representar a nuestro Grupo porque simboliza perfectamente la ambición de nuestros productos: dureza, longevidad y resistencia. Sus raíces tienen funciones esenciales, garantizan su salud y larga vida.





¿Listo para empezar?

Miles de dentistas alrededor del mundo eligen los implantes únicos TBR porque quieren el mejor tratamiento disponible para sus pacientes.

¿Y usted?



 Av. De Francia, 19 Esc. C, piso 1º, pta. 2
46023 VALENCIA, España

 +34 963 318 110

 contacto@tbr.dental

 **Encuéntrenos en línea**
www.tbr.dental/es/

Los productos mencionados en este documento son dispositivos médicos destinados a la rehabilitación estética o funcional de la sonrisa, por profesionales sanitarios autorizados. Estos dispositivos médicos son productos sanitarios regulados que llevan, en virtud de este reglamento, el marcado CE. Lea atentamente las instrucciones de los folletos del producto. Toda la información imprescindible para el correcto uso de estos dispositivos está disponible en SUDIMPLANT SAS (Groupe TBR).